

제품명: MSH2 마우스 단클론 항체

카탈로그 번호: AMM82374

연구용 전용

요약

설명	마우스 단클론 항체
숙주	생쥐
적용	WB, IHC, ICC, ELISA, FC
반응성	인, 쥐
결합	비결합
변형	수정치 없음
아이소타입	Mouse IgG1
클론성	단클론
형태	액체
농도	1mg/ml
Storage	Aliquot 하여 -20°C 에 보관(12 개월 유효). 냉동/해동 반복을 피하십시오.
Shipping	Ice bags
버퍼	0.05% 아지드 나트륨 함유된 PBS 용액(정제된 항체)
정제	천상정제

적용

희석 비율	WB 1:500-1:2000, IHC 1:200-1:1000, ICC 1:200-1:1000, ELISA 1:5000-1:20000, FC 1:200-1:400
분자량	104.7kDa

항원 정보

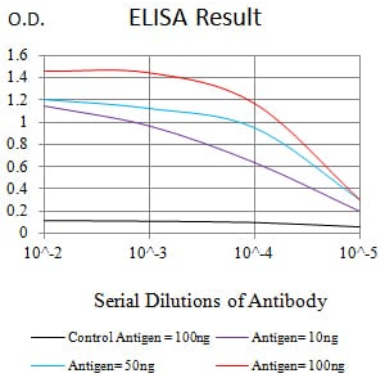
유전자명	MSH2
다른 이름	FCC1; COCA1; HNPCC; LCFS2; hMSH2; HNPCC1
유전자 ID	4436.0
SwissProt ID	P43246
면역원	정제된 인 MSH2 재조합 단백질(아미노산 442-586)을 다량에 발효시킨 것

배경

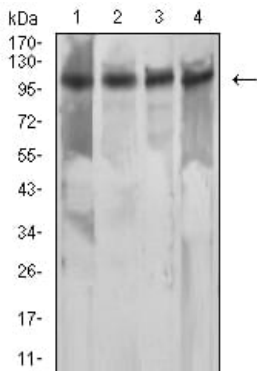
이 유전자는 유선암 발생 관련 유전자(HNPCC)에서 변형될 수 있는 유전자이다. 클론을 통해 유전자 대량 DNA 발현 라이브러리 mutS 의간섭을 발견하여 HNPCC 에 나타나는 특장인 대장암 발병(RER+ 표현형)을 가진 유전자는 서로 다른 항을 암호화하는 두 가지 전사체를 생성한다.

연구 분야

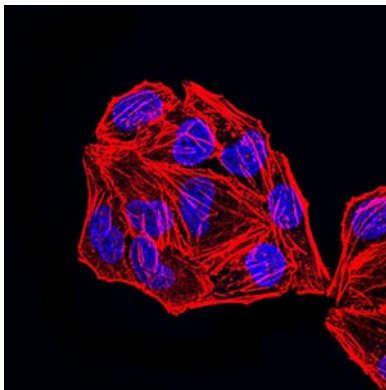
이미지 데이터



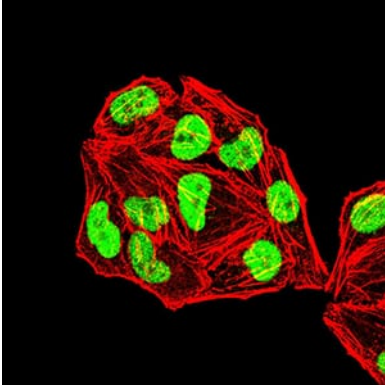
검색선 대수항원(100ng); 보색선 항원(10ng); 파색선 항원(50ng); 빨색선 항원(100ng)



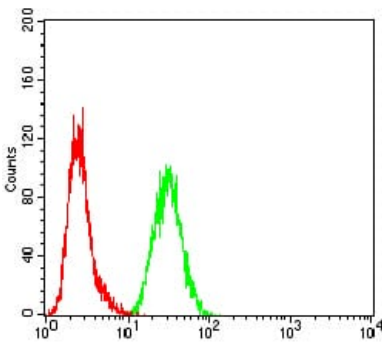
Hela(1), NIH/3T3(2), A549(3) 및A431(4) 세포종물에 대한MSH2 마우스mAb 를사용하여단백분석



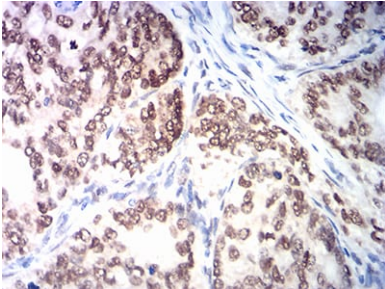
MSH2 마우스단항체를이용한HeLa 세포의면형광분석. 파색 DRAQ5 형광DNA 염료 빨색 약인팔텐는Alexa Fluor-555 팔이단으로표지했다.



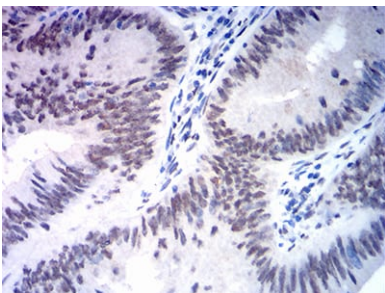
MSH2 마우스 단클론항체를 이용한 HeLa 세포의 면역형광분석. 파란색 DRAQ5 형광 DNA 염료, 빨간색 액틴 단백질은 Alexa Fluor-555 필로이단으로 표지되었다.



MSH2 마우스 단클론항체(녹색)와 액틴(파란색)을 사용하여 HeLa 세포를 유세포분석으로 분석한 결과.



DAB 염색을 통한 MSH2 마우스 단클론항체를 사용한 파킨슨병에 간장암 조직의 면역조직화학분석.



DAB 염색을 통한 MSH2 마우스 단클론항체를 사용한 파킨슨병에 간장암 조직의 면역조직화학분석.