

제품명: CKM 마우스 단클론 항체

카탈로그 번호: AMM82373

연구용 전용

요약

설명	마우스 단클론 항체
숙주	생쥐
적용	IHC, ELISA
반응성	인간
결합	비결합
변형	수정되지 않음
아이소타입	Mouse IgG1
클론성	단클론
형태	액체
농도	1mg/ml
Storage	Aliquot 하여 -20°C 에 보관(12 개월 유효). 냉동/해동 반복을 피하십시오.
Shipping	Ice bags
버퍼	0.05% 아지드나트륨 함유된 PBS 용해정단항체
정제	천상정제

적용

희석 비율	IHC 1:200-1:1000, ELISA 1:5000-1:20000
분자량	43.1kDa

항원 정보

유전자명	CKM
다른 이름	CKMM; M-CK; CPK-M
유전자 ID	1158.0
SwissProt ID	P06732
면역원	인간 CKM 의 정제된 재조합단(아미노산 1-381)을 대상으로 개발된 것

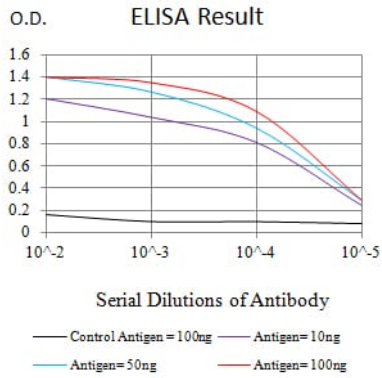
배경

이 유전자는 근육 및 다른 조직에서 항상 발현되는 세포질 효소이며 심경색 중화 효소입니다. 이 단백질은 ATP 외구 에틴안과 같은 다른 단백질과 함께 인산염기 촉매 활성을 촉진합니다. 이 단백질은 근육을 비롯한 여러 조직에서 중간량과 심장은 유한 농도의 중간량으로 존재합니다. 이 단백질은 ATP: 구아노신 트라이포스파티드 결합에 해당합니다.

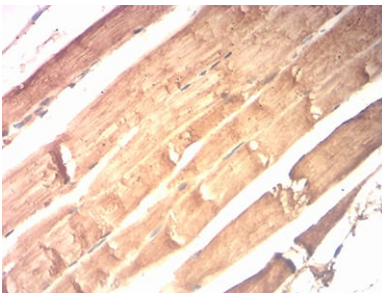
연구 분야

-

이미지 데이터



검색선 대항원(100ng); 보색선 항원(10ng); 파색선 항원(50ng); 빨색선 항원(100ng)



CKM 마우스 근육에 DAB 염색이 된 근육 조직의 면역조직화학