



항체 특성이 잘 알려져 있습니다.

## 연구 분야

## 이미지 데이터

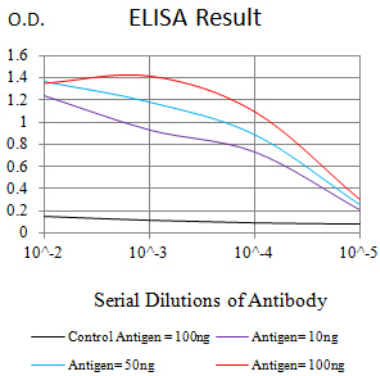


그림1: 검출선 대항원(100ng); 보색선 항원(10ng); 표색선 항원(50ng); 빨색선 항원(100ng)

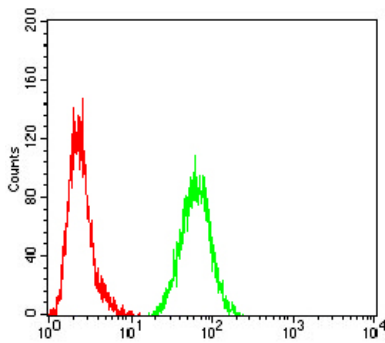


그림4: S100B 마우스 단클론항체(녹색)와 음성 대조군(빨색)을 사용한 HeLa 세포의 유세포 분석