

**제품명: S100B** 마우스 단클론 항체

**카탈로그 번호: AMM82371**

연구용 전용

## 요약

설명	마우스 단클론 항체
숙주	생쥐
적용	IHC, ELISA, FC
반응성	인간
결합	비결합
변형	수정치 없음
아이소타입	Mouse IgG1
클론성	단클론
형태	액체
농도	1mg/ml
Storage	Aliquot 하여 $-20^{\circ}\text{C}$ 에 보관(12개월 유효). 냉동/해동 반복을 피하십시오.
Shipping	Ice bags
버퍼	0.05% 아지다나트륨 함유된 PBS 용액(정제항체)
정제	천상정제

## 적용

희석 비율	IHC 1:200-1:1000, ELISA 1:5000-1:20000, FC 1:200-1:400
분자량	10.7kDa

## 항원 정보

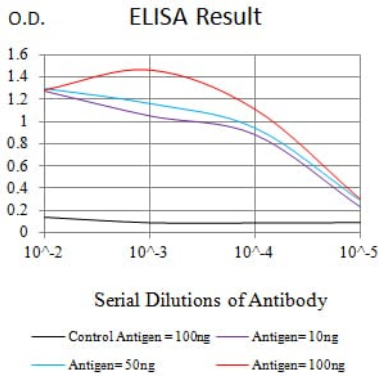
유전자명	S100B
다른 이름	NEF; S100; S100-B; S100beta
유전자 ID	6285.0
SwissProt ID	P04271
면역원	대장에서 발현된 정제된 인간 S100B 재조합 단백질(아미노산 1-92).

## 배경

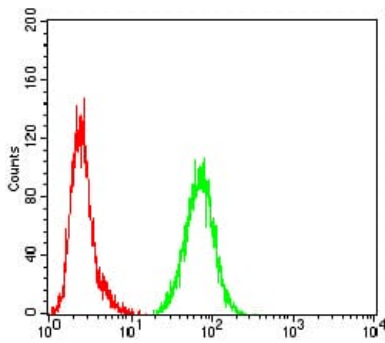
이 유전자는 세포질 단백질을 암호화하며, 이 단백질은 세포 미세골격 관련 단백질 결합 단백질(CAP-GLY) 도메인을 가지고 있으며, 탈부착 효소가 함다. 이 유전자의 돌연변이는 종종 대장암, 췌장암, 그리고 뇌-신경관 질환과 관련이 있습니다. 새로운 항원을 암호화하는 대체 스플라이싱 변이체가 규명되었습니다.

## 연구 분야

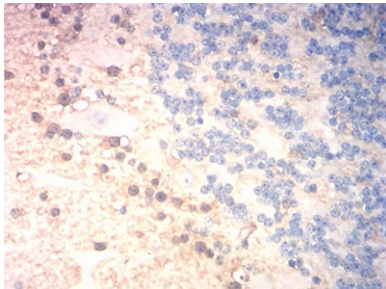
## 이미지 데이터



검색선 대항원(100ng); 보색선 항원(10ng); 파색선 항원(50ng); 빨색선 항원(100ng)



S100B 마우스 항체(녹색)와 음성 대조군(빨색)을 사용하여 HeLa 세포를 유세포분석기로 분석한 결과



표면에 포도막양 구조에 대한 면역조직화학 분석 S100B 마우스 항체에 DAB 염색이 있었다