

**제품명: CYLD** 마우스 단클론 항체

**카탈로그 번호: AMM82370**

연구용 전용

## 요약

설명	마우스 단클론 항체
숙주	생쥐
적용	ELISA, FC
반응성	인간
결합	비결합
변형	수정치 없음
아이소타입	Mouse IgG1
클론성	단클론
형태	액체
농도	1mg/ml
Storage	Aliquot 하여 $-20^{\circ}\text{C}$ 에 보관(12 개월 유효). 냉동/해동 반복을 피하십시오.
Shipping	Ice bags
버퍼	0.05% 아지드 나트륨 함유된 PBS 용해정제된 항체
정제	천상정제

## 적용

희석 비율	ELISA 1:5000-1:20000, FC 1:200-1:400
분자량	107.3kDa

## 항원 정보

유전자명	CYLD
다른 이름	EAC; MFT; SBS; TEM; BRSS; CDMT; MFT1; CYLD1; CYLDI; USPL2
유전자 ID	1540.0
SwissProt ID	Q9NQC7
면역원	인간 CYLD 의 정제된 세포질 도메인(아미노산 204-358)을 대상으로 발효시킨 것

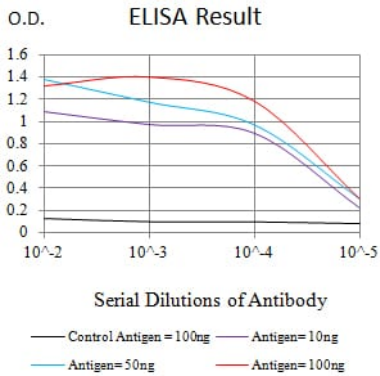
## 배경

이 유전자는 세포질 도메인을 암호화하며, 이 도메인은 세포의 세포골격 관련 단백질 골반(CAP-GLY) 도메인을 가지고 있으며, 특이적인 효소가 함다. 이 유전자의 돌연변이는 종종 대장암, 췌장암, 그리고 뇌-신경관 질환과 관련이 있습니다. 새로운 항원을 암호화하는 대체 스플라이싱 변이체가 규명되었습니다.

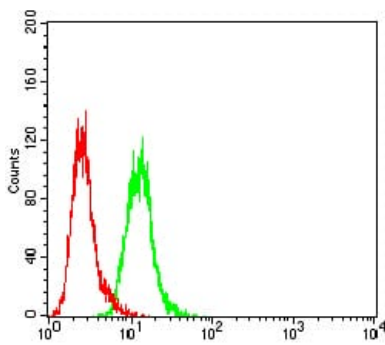
## 연구 분야

Wnt 신호전달경로

## 이미지 데이터



검색선 대수형(100ng); 보색선 형(10ng); 파색선 형(50ng); 빨색선 형(100ng)



CYLD 마우스 항체(녹색)와 양대조(빨색)를 사용하여 HeLa 세포를 유세포분석기로 분석한 결과