

제품명: CNN3 마우스 단클론 항체

카탈로그 번호: AMM82364

연구용 전용

요약

설명	마우스 단클론 항체
숙주	생쥐
적용	WB, IHC, ICC, ELISA, FC
반응성	인간
결합	비결합
변형	수정치 없음
아이소타입	Mouse IgG1
클론성	단클론
형태	액체
농도	1mg/ml
Storage	Aliquot 하여 -20°C 에 보관(12 개월 유효). 냉동/해동 반복을 피하십시오.
Shipping	Ice bags
버퍼	0.05% 아지드 나트륨 함유된 PBS 용액(정제 항체)
정제	천상정제

적용

희석 비율	WB 1:500-1:2000, IHC 1:200-1:1000, ICC 1:500-1:2000, ELISA 1:5000-1:20000, FC 1:200-1:400
분자량	36.4kDa

항원 정보

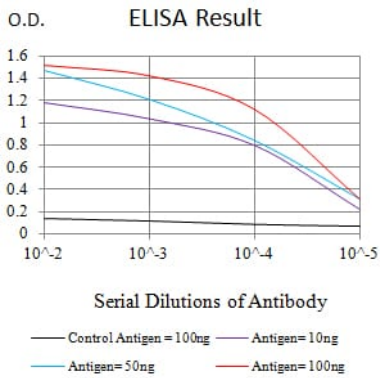
유전자명	CNN3
다른 이름	CNN3
유전자 ID	1266.0
SwissProt ID	Q15417
면역원	대장에서 발현된 정제된 CNN3 재조합 단백질(아미노산 26-130).

배경

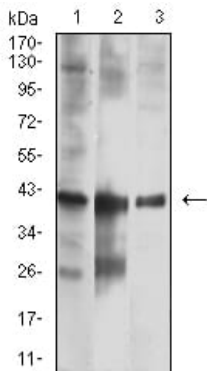
이 유전자 C 말단 인산화상인 단백질을 암호화하며, 상 N 말단은 유전자 CNN1 의 N 말단과 유사성을 보인다. CNN 유전자 계열 구성은 특유한 반복 도서를 포함하고 있어 단백질 세로 각도면의 어긋남이 필수적이며 근해치 않는다.

연구 분야

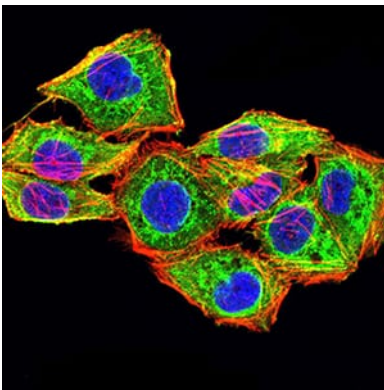
이미지 데이터



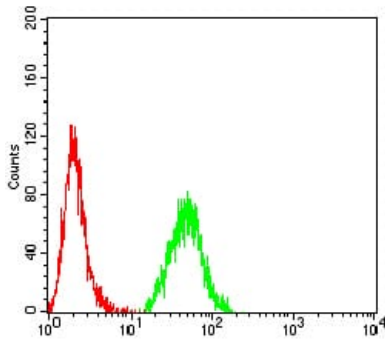
검색선 대수형(100ng); 보색선 형(10ng); 파색선 형(50ng); 빨색선 형(100ng)



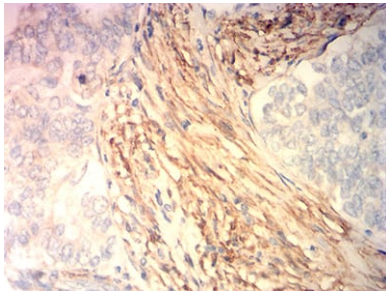
Hela(1), U251(2) 및 HEK293(3) 세포용질에 대한 CNN3 마우스 mAb 를 사용한 Western blot 분석



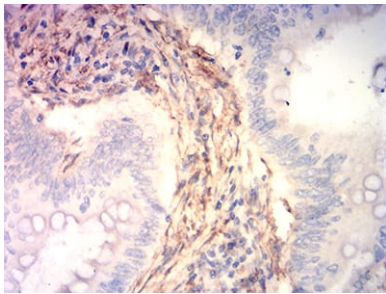
CNN3 마우스 단클론항체를 이용한 HeLa 세포 면역형광분석. 파색 DRAQ5 형광 DNA 염료, 빨색 액틴 필라멘트는 Alexa Fluor-555 필라멘트로 표지했다.



CNN3 마우스 단클론항체(녹색)와 음성 대조군(빨간색)을 사용하여 HeLa 세포를 유세포분석법으로 분석한 결과



과민세포막인간자궁암조직에 대한 CNN3 마우스 단클론항체 DAB 염색이 염색면역조직화학 분석



DAB 염색이 염색 CNN3 마우스 단클론항체를 사용한 과민세포막인간자궁암조직의 면역조직화학 분석