

제품명: MSH2 마우스 단클론 항체

카탈로그 번호: AMM82362

연구용 전용

요약

설명	마우스 단클론 항체
숙주	생쥐
적용	ELISA, FC
반응성	인간
결합	비결합
변형	수정치 없음
아이소타입	Mouse IgG2b
클론성	단클론
형태	액체
농도	1mg/ml
Storage	Aliquot 하여 -20°C 에 보관(12 개월 유효). 냉동/해동 반복을 피하십시오.
Shipping	Ice bags
버퍼	0.05% 아지드 나트륨이 함유된 PBS 용액(정제된 항체)
정제	천상정제

적용

희석 비율	ELISA 1:5000-1:20000, FC 1:200-1:400
분자량	104.7kDa

항원 정보

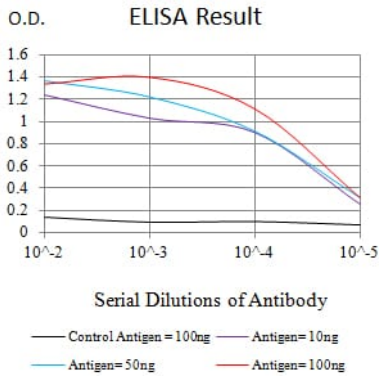
유전자명	MSH2
다른 이름	FCC1; COCA1; HNPCC; LCFS2; hMSH2; HNPCC1
유전자 ID	4436.0
SwissProt ID	P43246
면역원	정제된 인간 MSH2 재조합 단백질(아미노산 442-586)을 다량에 발효시킨 것

배경

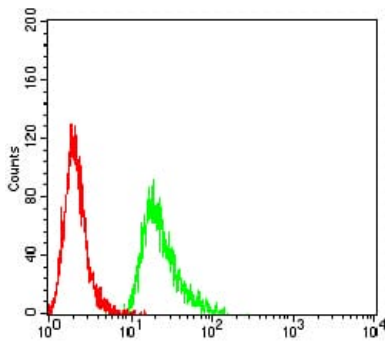
이 유전자는 유선암 발생 관련 유전자(HNPCC)에서 변형될 수 있는 유전자이다. 클론을 통해 유전자 대량 DNA 발현 라이브러리 mutS 의간섭을 통해 HNPCC 에 나타나는 특장인 미생 발현(RER+ 표현)을 알았다. 이 유전자는 두 다른 항을 암호화하는 두 가지 전사체를 포함한다.

연구 분야

이미지 데이터



검색선 대항원(100ng); 보색선 항원(10ng); 파색선 항원(50ng); 빨색선 항원(100ng)



MSH2 마우스 단클론항체(녹색)와 음성 대조군(빨색)을 사용하여 HeLa 세포를 유세포분석기로 분석한 결과