

제품명: POLR2A 마우스 단클론 항체

카탈로그 번호: AMM82361

연구용 전용

요약

설명	마우스 단클론 항체
숙주	생쥐
적용	ELISA, FC
반응성	인간
결합	비결합
변형	수정되지 않음
아이소타입	Mouse IgG2b
클론성	단클론
형태	액체
농도	1mg/ml
Storage	Aliquot 하여 -20°C 에 보관(12 개월 유효). 냉동/해동 반복을 피하십시오.
Shipping	Ice bags
버퍼	0.05% 아지드 나트륨이 함유된 PBS 용액(정제된 항체)
정제	천상정제

적용

희석 비율	ELISA 1:5000-1:20000, FC 1:200-1:400
분자량	217kDa

항원 정보

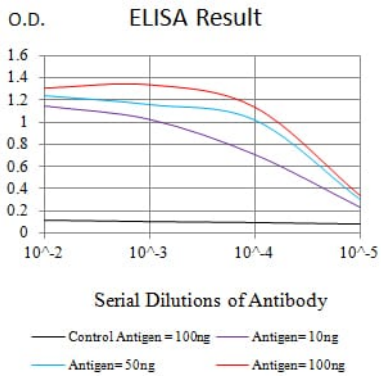
유전자명	POLR2A
다른 이름	RPB1; RPO2; POLR2; POLRA; RPBh1; RPOL2; RpIIIS; hsRPB1; hRPB220
유전자 ID	5430.0
SwissProt ID	P24928
면역원	인간 POLR2A 의 정제된 재조합 단백질(아미노산 128-258)을 당에서 발효시킨 것

배경

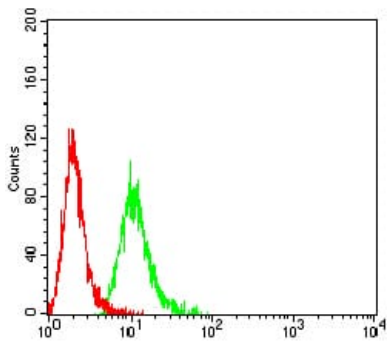
이 유전자는 전사 기계에서 mRNA를 합성하는 데 관여하는 RNA 중합효소의 가장 큰 단위(중합효소 II)를 암호화합니다. 이 유전자들은 중합효소에 필수적인 핵심 단백질 복합체(중합효소 II)를 포함합니다. 이 복합체는 핵에서 중 RNA 중합효소에 인산화는 세척 부위로 간주됩니다. 또한 이 유전자는 다른 중합효소 단위(중합효소 I)와 DNA 결합 단백질(중합효소 III)과 함께 DNA 중합효소 RNA 로전사를 조절합니다.

연구 분야

이미지 데이터



검색선 대항원(100ng); 보색선 항원(10ng); 파색선 항원(50ng); 빨색선 항원(100ng)



POLR2A 마우스 항체(녹색)와 양대군(빨색)을 사용하여 HeLa 세포를 유세포분석기로 분석한 결과