

**제품명: KRT18** 마우스 단클론 항체

**카탈로그 번호: AMM82354**

연구용 전용

## 요약

설명	마우스 단클론 항체
숙주	생쥐
적용	WB, IHC, ICC, ELISA, FC
반응성	인간
결합	비결합
변형	수정치 없음
아이소타입	Mouse IgG1
클론성	단클론
형태	액체
농도	1mg/ml
Storage	Aliquot 하여 $-20^{\circ}\text{C}$ 에 보관(12 개월 유효). 냉동/해동 반복을 피하십시오.
Shipping	Ice bags
버퍼	0.05% 아지드 나트륨 함유된 PBS 용액 중 단클론 항체
정제	천상정제

## 적용

희석 비율	WB 1:500-1:2000, IHC 1:200-1:1000, ICC 1:500-1:2000, ELISA 1:5000-1:20000, FC 1:200-1:400
분자량	48kDa

## 항원 정보

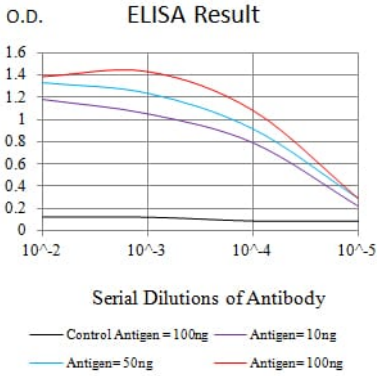
유전자명	KRT18
다른 이름	K18; CK-18; CYK18
유전자 ID	3875.0
SwissProt ID	P05783
면역원	정제인간 KRT18 재조합 단백질(아미노산 1-150)을 다량에 발현시킨 것

## 배경

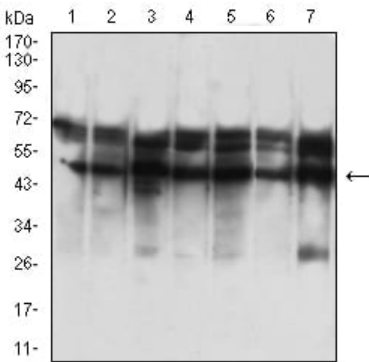
KRT18 유전자는 핵 중 섬유소 단백질 KRT18 을 코딩한다. KRT18 은 피부 섬유소 단백질과 과형성증 섬유소 단백질에서 가장 흔하게 발견되는 구성원이다. 이 유전자는 다양한 조직에서 발현된다. 이 유전자의 변이는 암 발생과 관련이 있다. 이 유전자는 동일한 단백질을 코딩하는 두 가지 변이체를 발현한다.

## 연구 분야

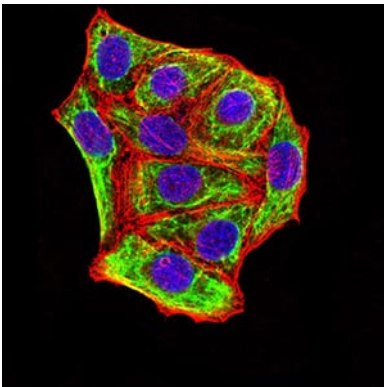
## 이미지 데이터



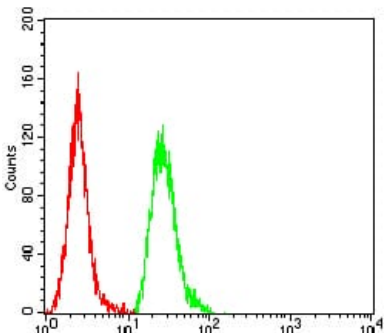
검색선 대항원(100ng); 보색선 항원(10ng); 파색선 항원(50ng); 빨색선 항원(100ng)



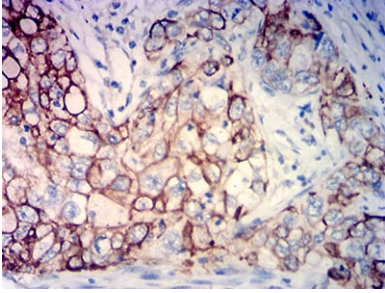
SK-BR-3(1), HepG2(2), T47D(3), MCF-7(4), HeLa(5), A431(6) 및 HCT116(7) 세포 유형에 대한 KRT18 마우스 mAb 를 사용하여 단백질 분석



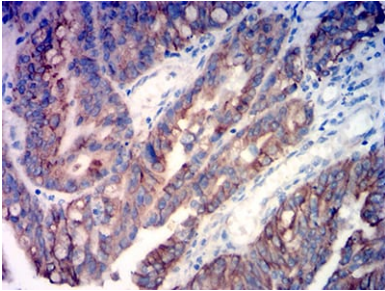
KRT18 마우스 mAb (빨색)을 용해 HeLa 세포의 핵을 분석. 파색 DRAQ5 형광 DNA 염료 빨색의 단백질은 Alexa Fluor-555 표지 단백질이다.



KRT18 마우스 mAb (빨색)을 용해 HeLa 세포를 유세포 분석으로 분석한 결과



KRT18 마우스 배양체 DAB 염색이 용된 파란 포배인 파임 조직 면역조직화학분석



파란에 포배인 조직에 대한 KRT18 마우스 배양체 DAB 염색이 용된 면역조직화학분석