

제품명: COL3A1 마우스 단클론 항체

카탈로그 번호: AMM82352

연구용 전용

요약

설명	마우스 단클론 항체
숙주	생쥐
적용	IHC, ELISA, FC
반응성	인간
결합	비결합
변형	수정치 없음
아이소타입	Mouse IgG1
클론성	단클론
형태	액체
농도	1mg/ml
Storage	Aliquot 하여 -20°C 에 보관(12 개월 유효). 냉동/해동 반복을 피하십시오.
Shipping	Ice bags
버퍼	0.05% 아지트라이올 함유된 PBS 용액(정제된 항체)
정제	천상정제

적용

희석 비율	IHC 1:200-1:1000, ELISA 1:5000-1:20000, FC 1:200-1:400
분자량	138.6kDa

항원 정보

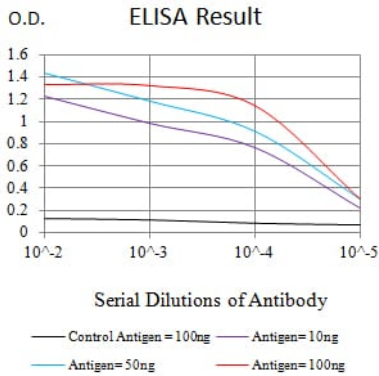
유전자명	COL3A1
다른 이름	EDS4A; EDSVASC; PMGEDSV
유전자 ID	1281.0
SwissProt ID	P02461
면역원	인간 COL3A1 의 정제된 재조합 단백질(아미노산 24-153)을 다량에 발효시킨 것

배경

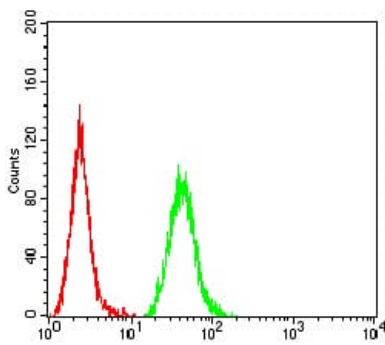
이 유전자는 피부 폐지 및 장막 혈관벽을 구성하는 결합 조직에 발현되는 섬유성 콜라겐 B 형 콜라겐의 단백질을 암호화하며 중재형 콜라겐에 속한다. 이 유전자의 변이는 알츠하이머 증후군 제 4 형 및 망막의 망막 질환에 관여한다. 이 유전자에는 대체 스플라이싱의 사용으로 생성되는 두 가지 전사체가 확인되었다.

연구 분야

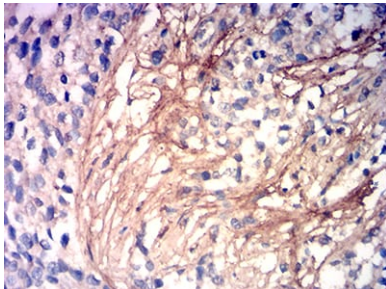
이미지 데이터



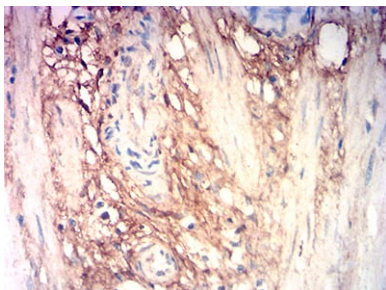
검색선 대수형(100ng); 보색선 형(10ng); 파색선 형(50ng); 빨색선 형(100ng)



COL3A1 마우스 항체(녹색)와 음성 대조(빨색)를 사용하여 HeLa 세포를 유세포 분석기로 분석한 결과



피브로포틴인자 자극 조건에 대한 면역조직화 분석 COL3A1 마우스 항체와 DAB 염색이 있었다.



피브로포틴인자 자극 조건에 대한 면역조직화 분석 COL3A1 마우스 항체와 DAB 염색이 있었다.