

제품명: PMS2 마우스 단클론 항체

카탈로그 번호: AMM82351

연구용 전용

요약

설명	마우스 단클론 항체
숙주	생쥐
적용	WB, ELISA, FC
반응성	인간
결합	비결합
변형	수정치 없음
아이소타입	Mouse IgG2b
클론성	단클론
형태	액체
농도	1mg/ml
Storage	Aliquot 하여 -20°C 에 보관(12 개월 유효). 냉동/해동 반복을 피하십시오.
Shipping	Ice bags
버퍼	0.05% 아지드화 나트륨 함유된 PBS 용액(정제된 항체)
정제	천상정제

적용

희석 비율	WB 1:500-1:2000, ELISA 1:5000-1:20000, FC 1:200-1:400
분자량	95.8kDa

항원 정보

유전자명	PMS2
다른 이름	MLH4; PMSL2; HNPCC4; PMS2CL
유전자 ID	5395.0
SwissProt ID	P54278
면역원	정제된 인간 PMS2 재조합 단백질(아미노산 748-851)을 사용하여 생성된 것

배경

이 유전자는 에코노미코믹 DNA 복제 및 DNA 재조합에 관여하는 DNA 복제와 관련된 단백질군을 구성하는 DNA 복구 시스템의 구성 요소입니다. 이 단백질은 mutL homolog 1(MLH1) 유전자와 유사한 구조를 가지며 MutL-과 유사한 구조를 가집니다. MutL-과 유사한 MutS-와 유사한 MutS-는 DNA 이중 가닥의 불일치 및 유전자 결함을 인식하고 후속적으로 인공적인 DNA를 제거하는 데 관여합니다. 이 유전자는 에코노미코믹 DNA 복제 및 DNA 재조합에 관여하는 DNA 복구 시스템의 구성 요소입니다. 이 유전자는 에코노미코믹 DNA 복제 및 DNA 재조합에 관여하는 DNA 복구 시스템의 구성 요소입니다. 이 유전자는 에코노미코믹 DNA 복제 및 DNA 재조합에 관여하는 DNA 복구 시스템의 구성 요소입니다.

(HNPCC, 린 증후군) 및 유전적 질환과 관련이 있습니다 [RefSeq 제공 2016년 4월]

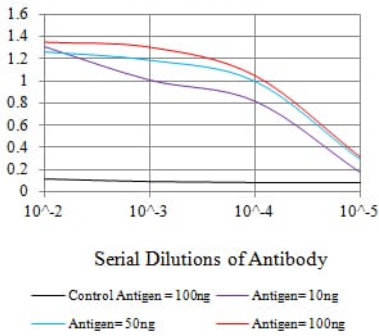
연구 분야

-

이미지 데이터

O.D. ELISA Result

검색선 대항원(100ng); 보색선 항원(10ng); 교란색선 항원(50ng); 빨색선 항원(100ng)



0.0