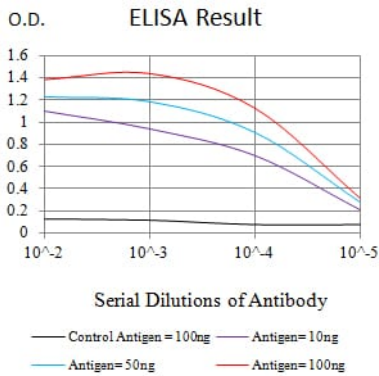




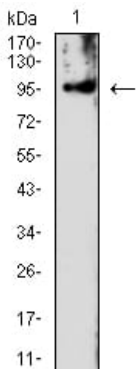
(HNPCC, 린 증후군) 및 투렛 증후군 관련 유전자 [RefSeq 제공 2016년 4월]

## 연구 분야

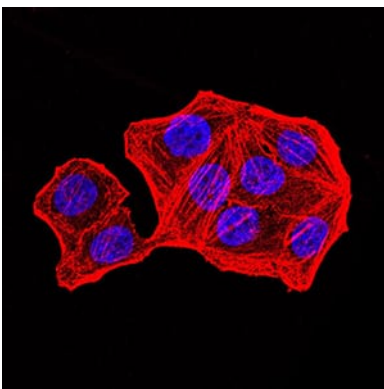
## 이미지 데이터



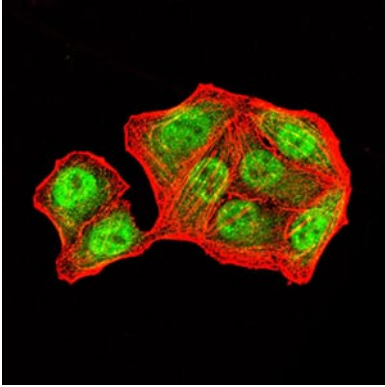
검색선 대항원(100ng); 보색선 항원(10ng); 파색선 항원(50ng); 빨색선 항원(100ng)



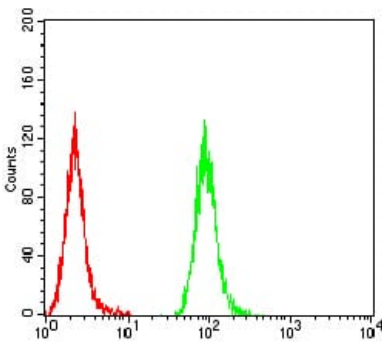
HeLa(1) 세포용질에 대한 PMS2 마우스 mAb 를 사용하여 Western blot 분석



PMS2 마우스 단클론항체를 이용한 HeLa 세포의 면역형광분석. 파색 DRAQ5 형광 DNA 염료 빨색 약틴 필라멘트는 Alexa Fluor-555 필라민으로 표지되었다.



PMS2 무산소용량(녹)을 용인 HeLa 세포의 면역형광분석기에서 DRAQ5 형광 DNA 염료 빨색 액틴 단백질은 Alexa Fluor-555 팔로이므로 표지되었다.



PMS2 무산소용량(녹)의 양 다 (진 빨색)을 용인 HeLa 세포를 유세포분석기로 분석한 결과