

제품명: FAP 마우스 단클론 항체

카탈로그 번호: AMM82348

연구용 전용

요약

설명	마우스 단클론 항체
숙주	생쥐
적용	IHC, ELISA, FC
반응성	인간
결합	비결합
변형	수정치 없음
아이소타입	Mouse IgG1
클론성	단클론
형태	액체
농도	1mg/ml
Storage	Aliquot 하여 -20°C 에 보관(12 개월 유효). 냉동/해동 반복을 피하십시오.
Shipping	Ice bags
버퍼	0.05% 아지드 나트륨이 함유된 PBS 용액(정제된 항체)
정제	천상정제

적용

희석 비율	IHC 1:200-1:1000, ELISA 1:5000-1:20000, FC 1:200-1:400
분자량	87.7kDa

항원 정보

유전자명	FAP
다른 이름	FAPA; SIMP; DPPIV; FAPalpha
유전자 ID	2191.0
SwissProt ID	Q12884
면역원	정제된 인간 FAP 재조합 단백질(AA: 26-264)을 사용하여 발현시킨 것

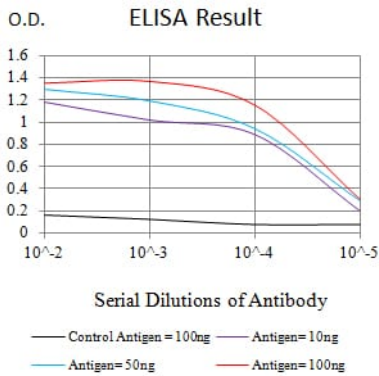
배경

이 유전자는 인간 게놈에서 10q26에 위치하는 중간 크기 막 단백질입니다. 단백질은 상피 세포의 접합 세포-세포 접합을 유지하는 데 중요한 역할을 하며, 특히 위장관 및 신장 조직에서 발견됩니다. 이 단백질은 세포-세포 접합을 유지하는 데 중요한 역할을 하며, 특히 위장관 및 신장 조직에서 발견됩니다. 이 유전자는 새로운 유전자를 생성하는 데 사용될 수 있습니다. [RefSeq] 2014년 4월

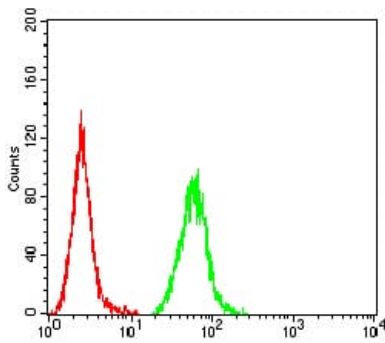
연구 분야

세포학

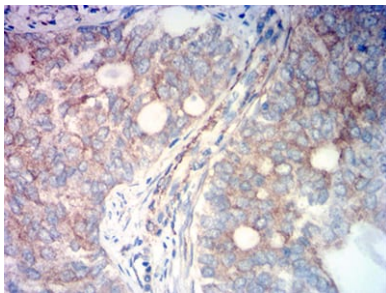
이미지 데이터



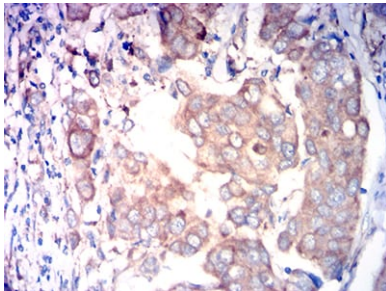
검색선 대추항원(100ng); 보색선 항원(10ng); 파란색선 항원(50ng); 빨색선 항원(100ng)



FAP 마우스항체(녹색)와 음성대조(빨색)를 사용하여 HeLa 세포를 유세포분석기로 분석한 결과



파란에 표본인간 자궁암 조직에 대한 FAP 마우스항체에 DAB 염색이 용인 면역조직화학 분석



파란에 표본인간 유방암 조직에 대한 FAP 마우스항체에 DAB 염색이 용인 면역조직화학 분석