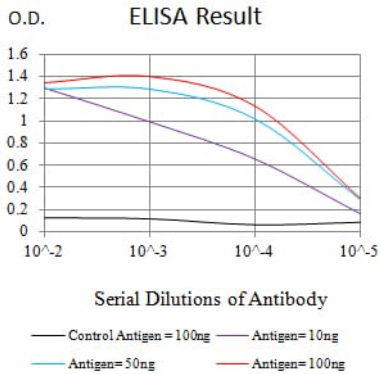
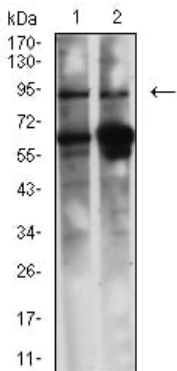


연구 분야

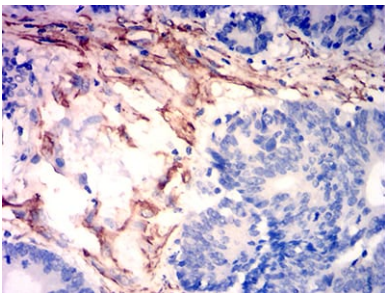
이미지 데이터



검색선 대추항원(100ng); 보색선 항원(10ng); 파란색선 항원(50ng); 빨간색선 항원(100ng)



NIH/3T3(1) 및 C6(2) 세포 용출물에 대한 CALD1 마우스 mAb 를 사용하여 단백질 분석



과편에 과편양 병양 조직에 대한 CALD1 마우스 단클론항체 DAB 염색이 양한 면역조직화학 분석