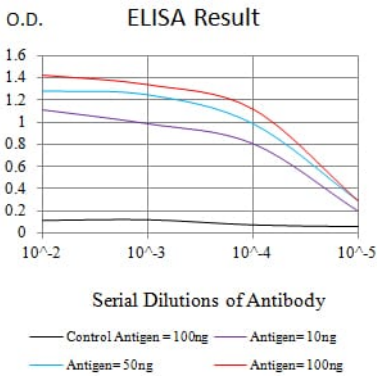


Dalgleish 제 2008 년 2 월

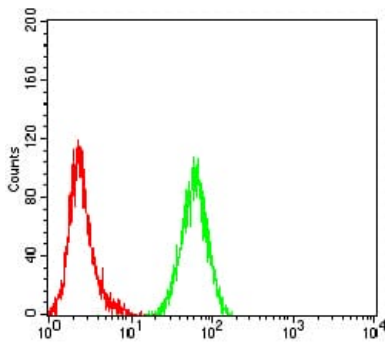
연구 분야

PI3K-Akt 신호전달경로

이미지 데이터



검색선 대항원(100ng); 보색선 항원(10ng); 파색선 항원(50ng); 빨색선 항원(100ng)



COL1A1 무스딘용량(부식)이 증가함에 따라(빨색)를 사용하여 HeLa 세포를 유세포분석기로 분석한 결과