

제품명: COL1A1 마우스 단클론 항체

카탈로그 번호: AMM82342

연구용 전용

요약

설명	마우스 단클론 항체
숙주	생쥐
적용	ELISA, FC
반응성	인간
결합	비결합
변형	수정치 없음
아이소타입	Mouse IgG1
클론성	단클론
형태	액체
농도	1mg/ml
Storage	Aliquot 하여 -20°C 에 보관(12 개월 유효). 냉동/해동 반복을 피하십시오.
Shipping	Ice bags
버퍼	0.05% 아지드 나트륨이 함유된 PBS 용해정제항체
정제	천상정제

적용

희석 비율	ELISA 1:5000-1:20000, FC 1:200-1:400
분자량	139kDa

항원 정보

유전자명	COL1A1
다른 이름	OI1; OI2; OI3; OI4; EDSC; EDSARTH1
유전자 ID	1277.0
SwissProt ID	P02452
면역원	인간 COL1A1 유전자 정제된 재조합 단백질(아미노산 1219-1464)을 바탕으로 설계된 것

배경

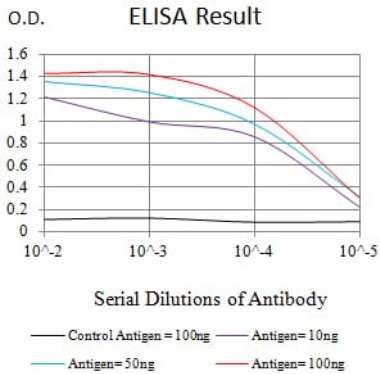
이 유전자는 1형 콜라겐의 DNA에 서열 암호화하며, 1형 콜라겐의 삼중 나선 구조는 두 개의 α 1(I) 서브유닛과 두 개의 α 2(I) 서브유닛으로 구성된다. 1형 콜라겐은 대부분의 결합 조직에 발견되는 섬유형 콜라겐으로 뼈, 각막, 전립선 및 혈관 등 여러 조직에서 발견된다. 이 유전자의 돌연변이는 골형성 장애 1~4형, 알수단부 증후군 6A형, 알수단부 증후군 2형, 카타렉시증, 골다공증과 관련이 있다. 이 유전자 발현은 위장관, 배, 유전자 위치인 7번 염색체와 22번 염색체에서 상염색체 상의 조절되지 않은 발현을 관찰하며, 과다 발현은 특정 유형의 피부 질환과 관련이 있다. 이 유전자는 대체물이 없을 때의 사용으로 생성된 두 가지 전체 유전자 [R].

Dalgleish 제 2008 년 2 월

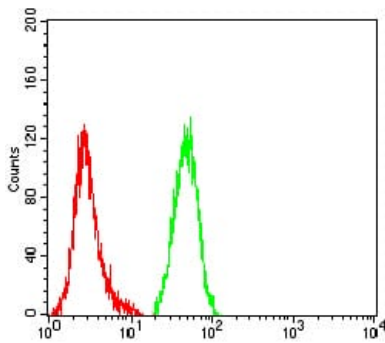
연구 분야

PI3K-Akt 신호전달경로

이미지 데이터



검색선 대항원(100ng); 보색선 항원(10ng); 파색선 항원(50ng); 빨색선 항원(100ng)



COL1A1 무스딘용량(부식)이 증가함에 따라(빨색)를 사용하여 HeLa 세포를 유세포분석기로 분석한 결과