

제품명: KRT18 마우스 단클론 항체

카탈로그 번호: AMM82340

연구용 전용

요약

설명	마우스 단클론 항체
숙주	생쥐
적용	WB, IHC, ICC, ELISA, FC
반응성	인간
결합	비결합
변형	수정치 없음
아이소타입	Mouse IgG1
클론성	단클론
형태	액체
농도	1mg/ml
Storage	Aliquot 하여 -20°C 에 보관(12개월 유효). 냉동/해동 반복을 피하십시오.
Shipping	Ice bags
버퍼	0.05% 아지드 나트륨 함유된 PBS 용액 중 단클론 항체
정제	천상정제

적용

희석 비율	WB 1:500-1:2000, IHC 1:200-1:1000, ICC 1:500-1:2000, ELISA 1:5000-1:20000, FC 1:200-1:400
분자량	48kDa

항원 정보

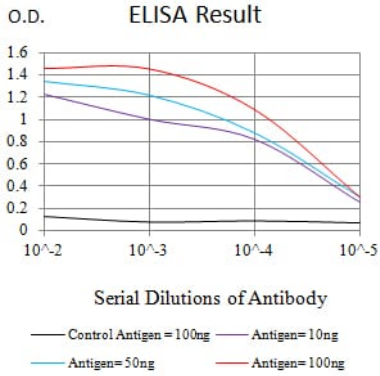
유전자명	KRT18
다른 이름	K18; CK-18; CYK18
유전자 ID	3875.0
SwissProt ID	P05783
면역원	정제인간 KRT18 재조합 단백질(아미노산 1-150)을 다량에 발현시킨 것

배경

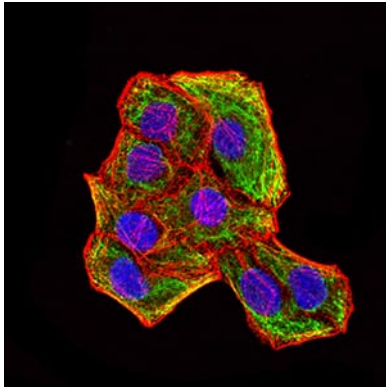
KRT18 유전자는 제 12번 염색체 상에 위치하며, KRT18은 피부 상피 세포에서 과발현되는 표지자입니다. KRT18은 상피 세포의 분화 상태를 나타내며, 다양한 조직에서 발현됩니다. 유전자 발현 변이는 암의 진단과 예후에 중요합니다. 이 유전자는 다양한 단백질을 코딩하는 두 가지 전 변이체를 발현합니다. [RefSeq 저널 2008년 7월]

연구 분야

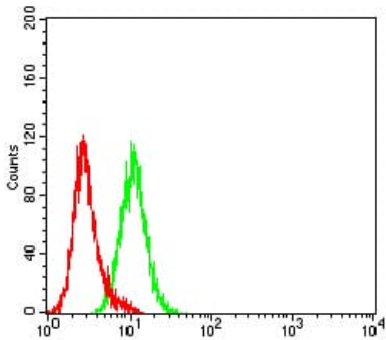
이미지 데이터



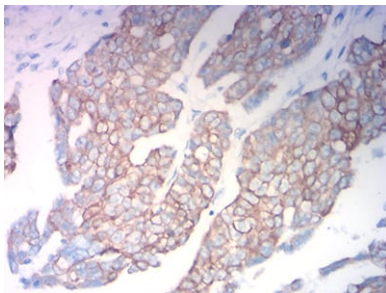
검색선 대항원(100ng); 보색선 항원(10ng); 과색선 항원(50ng); 빨색선 항원(100ng)



KRT18 마우스 단클론항체를 이용한 HeLa 세포 면역형광 분석. 과색 DRAQ5 형광 DNA 염료 빨색 염료로 표지하는 Alexa Fluor-555 표지 항원으로 표지했다.



KRT18 마우스 단클론항체(녹색)와 양대조군 빨색을 사용하여 HeLa 세포를 유세포 분석기로 분석한 결과



KRT18 마우스 단클론항체 DAB 염색을 통한 과립피막에 대한 난암 조직의 면역조직화학 분석