

**제품명: KRT19** 마우스 단클론 항체

**카탈로그 번호: AMM82339**

연구용 전용

## 요약

설명	마우스 단클론 항체
숙주	생쥐
적용	WB, ELISA, FC
반응성	인자 쥐
결합	비결합
변형	수정치 없음
아이소타입	Mouse IgG1
클론성	단클론
형태	액체
농도	1mg/ml
Storage	Aliquot 하여 -20°C 에 보관(12 개월 유효). 냉동/해동 반복을 피하십시오.
Shipping	Ice bags
버퍼	0.05% 아지드 나트륨 함유된 PBS 용액(정제 항체)
정제	천상정제

## 적용

희석 비율	WB 1:500-1:2000, ELISA 1:5000-1:20000, FC 1:200-1:400
분자량	44.1kDa

## 항원 정보

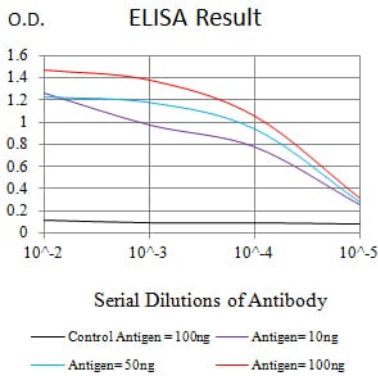
유전자명	KRT19
다른 이름	K19; CK19; K1CS
유전자 ID	3880.0
SwissProt ID	P08727
면역원	대장에서 발현된 정제된 KRT19 재조합단(아미노산 80-400).

## 배경

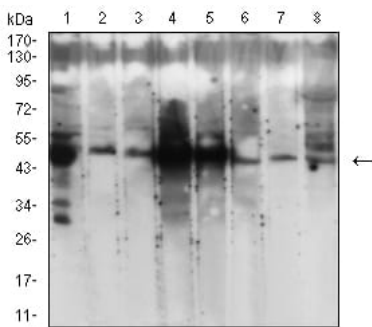
이 유전자는 인간과 많은 포유류에서 발현된다. KRT19는 상피 조직의 구성 요소를 형성하는 중간 섬유 단백질이며 세포가 분열할 때 분열되는 세포를 포함한다. KRT19는 중간 섬유 세포의 분화 및 분포를 연구하는 데 사용된다. 이 가장 작은 상피 세포는 상피에서 가장 상피 세포를 이루는 가장 작은 표지물로서 일반적으로 표지물 주기에 특이적으로 발현된다. KRT19는 17번 염색체 7q12-q21 영역에 위치하고 있다 [RefSeq 제2008년 7월]

## 연구 분야

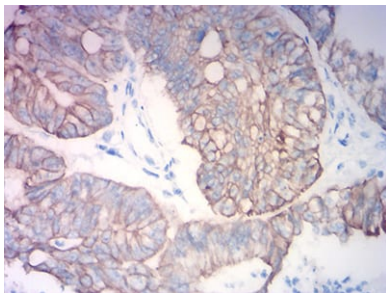
## 이미지 데이터



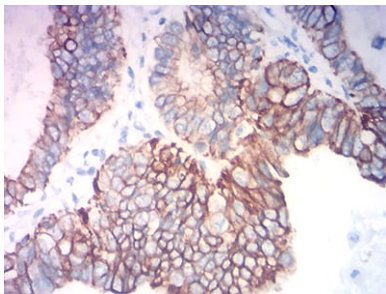
검색선 대수항원(100ng); 보색선 항원(10ng); 파색선 항원(50ng); 빨색선 항원(100ng)



T47D(1), MCF-7(2), HepG2(3), SW620(4), HT-29(5), HCT116(6), PC-12(7) 및 C6(8) 세포 용출물에 대한 KRT19 마우스 mAb 를 사용하여 단백질 분석



KRT19 마우스 mAb를 DAB 염색이 용해된 파라핀포매인 간경화 조직의 면역조직화학 분석



KRT19 마우스 mAb를 DAB 염색이 용해된 파라핀포매인 지방 무늬 조직의 면역조직화학 분석