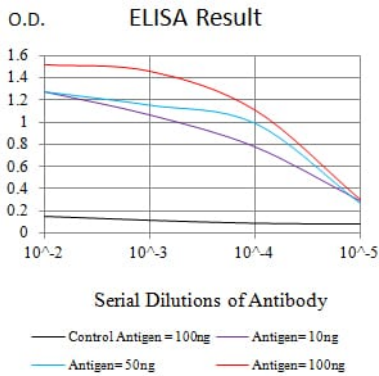
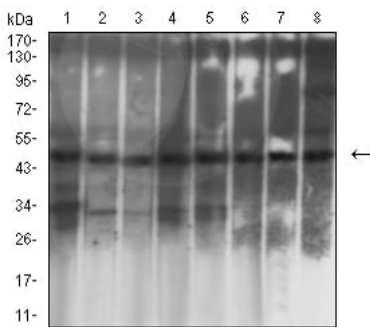


연구 분야

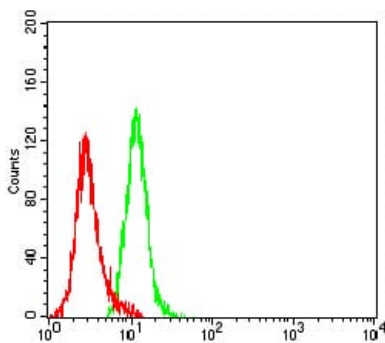
이미지 데이터



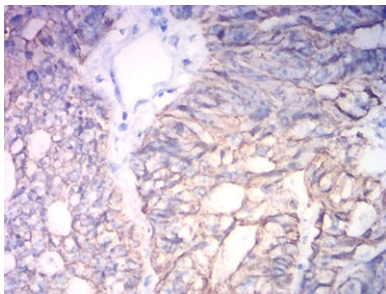
검색선 대항원(100ng); 보색선 항원(10ng); 파색선 항원(50ng); 빨색선 항원(100ng)



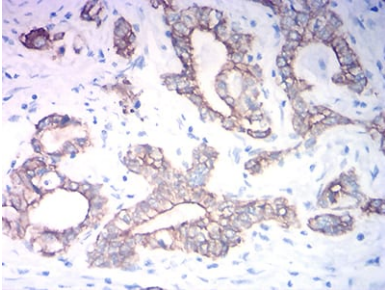
T47D(1), MCF-7(2), HepG2(3), SW620(4), HT-29(5), HCT116(6), PC-12(7) 및 C6(8) 세포 용출물에 대한 KRT19 마우스 mAb 를 사용하여 단백질 분석



KRT19 마우스 mAb (녹색)와 음성 대조군 (빨색)을 사용하여 HeLa 세포를 유세포 분석기로 분석한 결과



KRT19 마우스 mAb (DAB 염색)를 사용하여 조직 표본에 대한 KRT19 단백질 존재 여부를 분석한 결과



KRT19 마우스 배양체 DAB 염색을 통한 태반에 인위적 조직면역조직화학 분석