

**제품명: AKT1S1** 마우스 단클론 항체

**카탈로그 번호: AMM82333**

연구용 전용

## 요약

설명	마우스 단클론 항체
숙주	생쥐
적용	ELISA, FC
반응성	인간
결합	비결합
변형	수정되지 않음
아이소타입	Mouse IgG1
클론성	단클론
형태	액체
농도	1mg/ml
Storage	Aliquot 하여 $-20^{\circ}\text{C}$ 에 보관(12 개월 유효). 냉동/해동 반복을 피하십시오.
Shipping	Ice bags
버퍼	0.05% 아지드나트륨 함유된 PBS 용액에 정제된 항체
정제	천상정제

## 적용

희석 비율	ELISA 1:5000-1:20000, FC 1:200-1:400
분자량	27.4kDa

## 항원 정보

유전자명	AKT1S1
다른 이름	Lobe; PRAS40
유전자 ID	84335.0
SwissProt ID	Q96B36
면역원	인간 AKT1S1 의 정제된 재조합 단백질(아미노산 92-276)을 다량에서 발효시킨 것

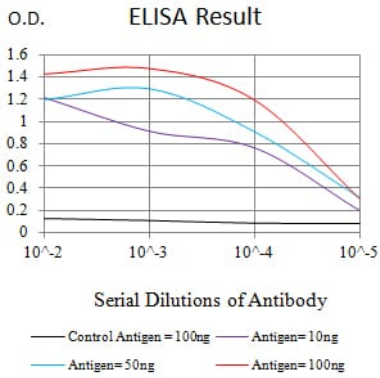
## 배경

AKT1S1 은 AKT(MIM 164730)의 프로시딩 부위인 14-3-3 단백질 YWHAH, MIM 113508 참조 결합 단백질(Kovacina et al., 2003 [PubMed 12524439]). [OMIM 등록 2008 년 3 월]

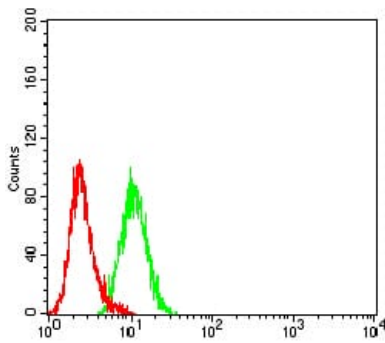
## 연구 분야

mTOR 신호전달경로

## 이미지 데이터



검색선 대항원(100ng); 보색선 항원(10ng); 파색선 항원(50ng); 빨색선 항원(100ng)



AKT1S1 마우스 단클론항체(녹색)와 양대조군(빨색)을 사용하여 HeLa 세포를 유세포분석기로 분석한 결과