

제품명: MSLN 마우스 단클론 항체

카탈로그 번호: AMM82324

연구용 전용

요약

설명	마우스 단클론 항체
숙주	생쥐
적용	WB, ELISA, FC
반응성	인간, 양친
결합	비결합
변형	수정치 없음
아이소타입	Mouse IgG2b
클론성	단클론
형태	액체
농도	1mg/ml
Storage	Aliquot 하여 -20°C 에 보관(12 개월 유효). 냉동/해동 반복을 피하십시오.
Shipping	Ice bags
버퍼	0.05% 아지트라이올 함유된 PBS 용해정된 항체
정제	천상정제

적용

희석 비율	WB 1:500-1:2000, ELISA 1:5000-1:20000, FC 1:200-1:400
분자량	69kDa

항원 정보

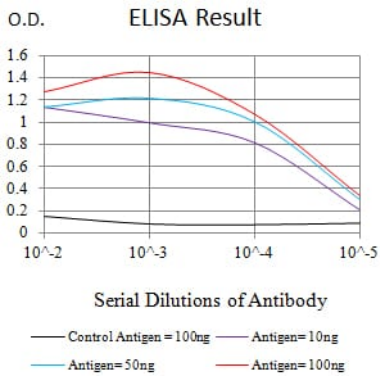
유전자명	MSLN
다른 이름	MPF; SMRP
유전자 ID	10232.0
SwissProt ID	Q13421
면역원	정제된 인간 MSLN 재조합 단백질(아미노산 37-286)을 다량에 발효시킨 것

배경

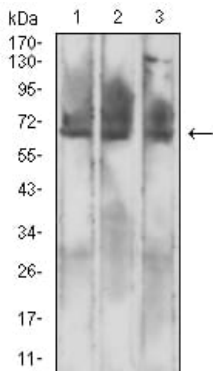
이 유전자는 단핵분화효소에 의해 핵세포종양인(megakaryocyte potentiating factor, MPF)의 메소텔린(mesothelin)이라는 두 가지 단백질들을 생성하는 전단 단백질을 암호화한다. MPF는 골기세포의 클로닝 형성을 자극하는 세포인자로 작용한다. 메소텔린은 글리코실 포스파티딜 이노시톨(glycosylphosphatidylinositol, GPI)에 고정된 세포 표면 단백질로, 세포 접착 단백질로 기능할 수 있다. 이 단백질은 상성 중증 난임 및 특정 남성 생식 장애와 관련된다. 대체스플라이싱을 통해 전사 변이체가 생성되며, 이들 중 적어도 하나는 단핵분화효소에 의해 분해되는 아형을 암호화한다.

연구 분야

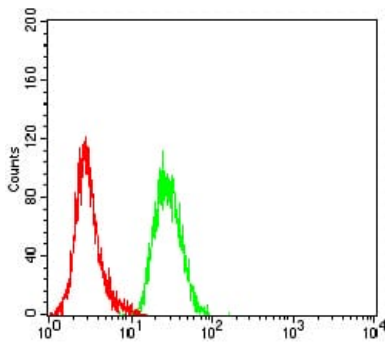
이미지 데이터



검색선 농도(100ng); 보색선 농도(10ng); 파색선 농도(50ng); 빨색선 농도(100ng)



CHO3D10(1), SK-MES-1(2) 및 HL-60(3) 세포종에 대한 MSLN 마우스 mAb를 사용하여 Western blot 분석



MSLN 마우스 단클론항체(녹색)와 음성 대조군(빨색)을 사용하여 HeLa 세포를 유세포 분석기로 분석한 결과