

**제품명: PINK1** 마우스 단클론 항체

**카탈로그 번호: AMM82317**

연구용 전용

## 요약

설명	마우스 단클론 항체
숙주	생쥐
적용	IHC, ELISA, FC
반응성	인간
결합	비결합
변형	수정치 없음
아이소타입	Mouse IgG2a
클론성	단클론
형태	액체
농도	1mg/ml
Storage	Aliquot 하여 $-20^{\circ}\text{C}$ 에 보관(12 개월 유효). 냉동/해동 반복을 피하십시오.
Shipping	Ice bags
버퍼	0.05% 아지드/부름 함유된 PBS 용액(정제된 항체)
정제	천상정제

## 적용

희석 비율	IHC 1:200-1:1000, ELISA 1:5000-1:20000, FC 1:200-1:400
분자량	62.8kDa

## 항원 정보

유전자명	PINK1
다른 이름	BRPK; PARK6
유전자 ID	65018.0
SwissProt ID	Q9BXM7
면역원	대장에서 발현된 정제된 인간 PINK1 재조합 단백질(아미노산 112-273).

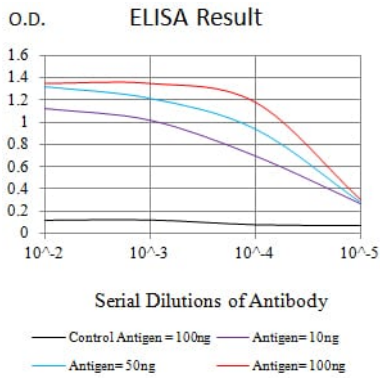
## 배경

이 유전자는 미토콘드리아에 존재하는 새로운 미토콘드리아 단백질 계열을 암호화합니다. 이는 스타로인 미토콘드리아 기능 부하를 보호하는 역할을 하는 것으로 보입니다. 이 유전자의 돌연변이는 신경퇴행성 질환인 조혈과 관련된 항염증을 유발합니다.

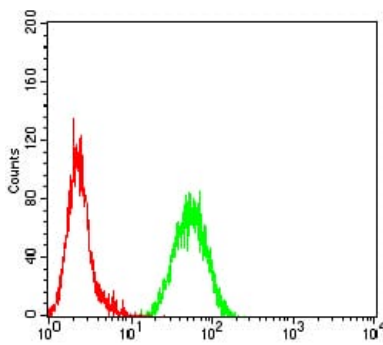
## 연구 분야

자극

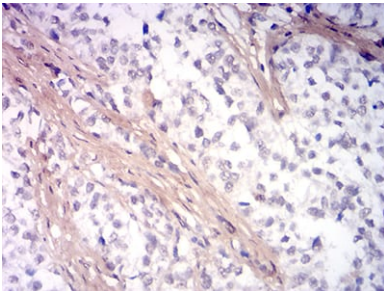
## 이미지 데이터



검색선 대항원(100ng); 보색선 항원(10ng); 파색선 항원(50ng); 빨색선 항원(100ng)



PINK1 마우스 단클론항체(녹색)와 음성 대조군(빨색)을 사용하여 HeLa 세포를 유세포분석기로 분석한 결과



파란에 표지된 인공 병균을 조사한 PINK1 마우스 단클론항체(DAB 염색)에 의한 면역조직화학 분석