

제품명: CASP6 마우스 단클론 항체

카탈로그 번호: AMM82316

연구용 전용

요약

설명	마우스 단클론 항체
숙주	생쥐
적용	ELISA, FC
반응성	인간
결합	비결합
변형	수정치 없음
아이소타입	Mouse IgG2a
클론성	단클론
형태	액체
농도	1mg/ml
Storage	Aliquot 하여 -20°C 에 보관(12 개월 유효). 냉동/해동 반복을 피하십시오.
Shipping	Ice bags
버퍼	0.05% 아지드 나트륨이 함유된 PBS 용액(정제된 항체)
정제	천상정제

적용

희석 비율	ELISA 1:5000-1:20000, FC 1:200-1:400
분자량	33.3kDa

항원 정보

유전자명	CASP6
다른 이름	MCH2
유전자 ID	839.0
SwissProt ID	P55212
면역원	대장에서 발현된 정제된 인간 CASP6 재조합단(아미노산 194-293).

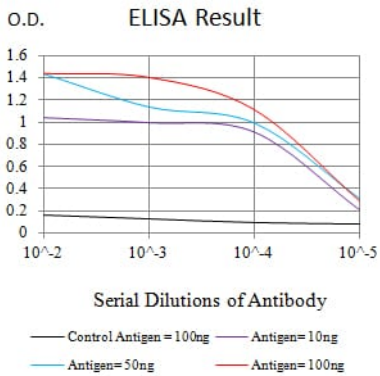
배경

이 유전자는 사드윈 바이러스 단백질(카사파) 계열의 구성원입니다. 카사파는 선천적 면역 체계에서 중요한 역할을 합니다. 카사파는 비활성 프로카사파로 존재하며, 죽은 바이러스 단백질에서 단백질 분해 과정을 거쳐 카사파(활성형)로 분해됩니다. 이 유전자는 이 합를 형성하여 활성형을 만듭니다. 이 항체는 카사파 7, 8, 10 에 의해 분해되며 카사파 활성의 비능에 의해 효능이 가능하게 생성됩니다. 이 유전자 대체를 이상으로 인해 한 종류 단백을 암호화하는 유전자 변이가 생성됩니다.

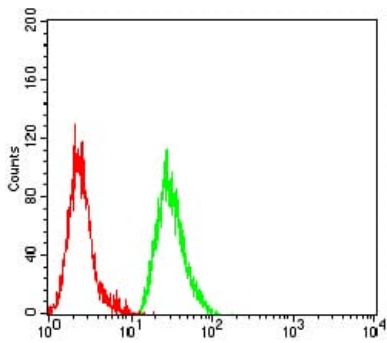
연구 분야

세포면역

이미지 데이터



검색선 대항원(100ng); 보색선 항원(10ng); 파색선 항원(50ng); 빨색선 항원(100ng)



CASP6 마우스 단클론항(녹색)와 음성 대조(빨색)를 사용하여 HeLa 세포를 유세포분석기로 분석한 결과