

제품명: CASP6 마우스 단클론 항체

카탈로그 번호: AMM82315

연구용 전용

요약

설명	마우스 단클론 항체
숙주	생쥐
적용	ICC, ELISA, FC
반응성	인간
결합	비결합
변형	수정치 없음
아이소타입	Mouse IgG2a
클론성	단클론
형태	액체
농도	1mg/ml
Storage	Aliquot 하여 -20°C 에 보관(12 개월 유효). 냉동/해동 반복을 피하십시오.
Shipping	Ice bags
버퍼	0.05% 아지트라이톨 함유된 PBS 용해정제항체
정제	천상정제

적용

희석 비율	ICC 1:100-1:500, ELISA 1:5000-1:20000, FC 1:200-1:400
분자량	33.3kDa

항원 정보

유전자명	CASP6
다른 이름	MCH2
유전자 ID	839.0
SwissProt ID	P55212
면역원	대장에서 발현된 정제된 인간 CASP6 재조합단(아미노산 194-293).

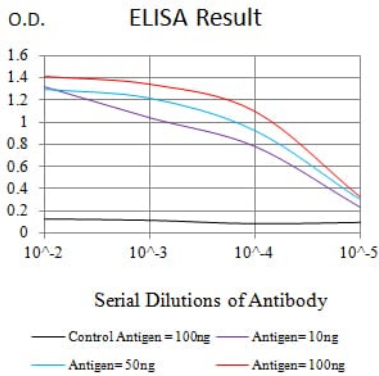
배경

이 유전자는 사드윈 바이러스 단백질(카사피) 계열의 구성원입니다. 카사피는 선천적 또는 유도된 세포 사멸의 중요한 조절자이며, 유전자 발현, 세포 분화, 조직 발달, 그리고 암 발생에 관여합니다. 이 유전자는 인간에서 7, 8, 10 에 의해 발현되며, 카사피 발현의 변형에 의해 조절되는 것으로 생각됩니다. 이 유전자의 대체 스플라이싱은 여러 중간 단백질을 암호화하는 여러 전사 변체를 생성합니다.

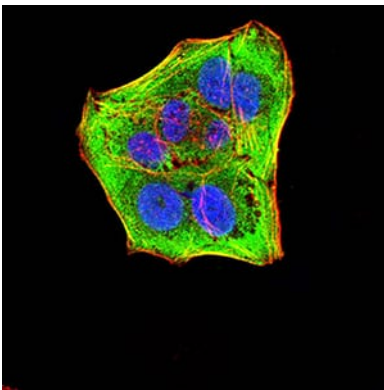
연구 분야

세포학

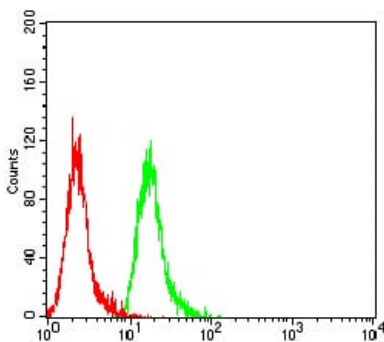
이미지 데이터



검색선 대항원(100ng); 보색선 항원(10ng); 표색선 항원(50ng); 빨색선 항원(100ng)



CASP6 마우스 특이 항체를 이용하여 HeLa 세포의 면역형광 분석. 표색 DRAQ5 항원 DNA 염색. 빨색 염색은 알파 튜블린을 Alexa Fluor-555 표색으로 표색하였다.



CASP6 마우스 특이 항체를 이용하여 HeLa 세포를 유세포 분석기로 분석한 결과