

제품명: ATG10 마우스 단클론 항체

카탈로그 번호: AMM82314

연구용 전용

요약

설명	마우스 단클론 항체
숙주	생쥐
적용	WB, ELISA, FC
반응성	인간
결합	비결합
변형	수정치 없음
아이소타입	Mouse IgG1
클론성	단클론
형태	액체
농도	1mg/ml
Storage	Aliquot 하여 -20°C 에 보관(12개월 유효). 냉동/해동 반복을 피하십시오.
Shipping	Ice bags
버퍼	0.05% 아지드 나트륨 함유된 PBS 용액(단클론 항체)
정제	천상정제

적용

희석 비율	WB 1:500-1:2000, ELISA 1:5000-1:20000, FC 1:200-1:400
분자량	25.3kDa

항원 정보

유전자명	ATG10
다른 이름	APG10; APG10L; pp12616
유전자 ID	83734.0
SwissProt ID	Q9H0Y0
면역원	인간 ATG10 의 정제 재조합 단백질(아미노산 1-125)을 사용하여 발한 것

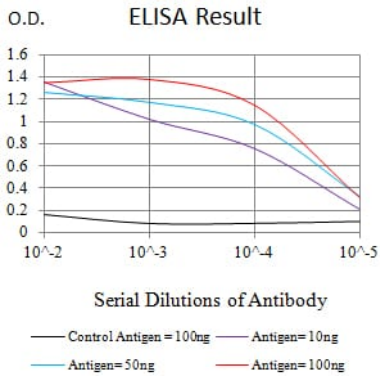
배경

자본은 라즈베리에서 질구획에 대해 과잉이다. ATG10 은 자포식 형에 관련된 두 가지 유전자 변형 즉 ATG12(MIM 609608)-ATG5(MIM 604261) 절단 및 Apg8 의 중간 MAP-LC3(MAP1LC3A; MIM 601242)의 용해도를 막을 수 있는 데 관여하는 E2 유효인이다(Nemoto et al., 2003 [PubMed 12890687]).

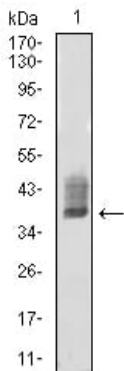
연구 분야

자극

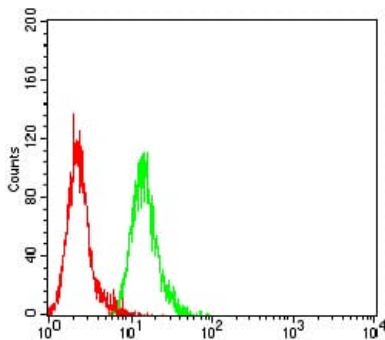
이미지 데이터



검색선 대항원(100ng); 보색선 항원(10ng); 파색선 항원(50ng); 빨색선 항원(100ng)



K562(1) 세포용물에 대한 ATG10 마우스 mAb 를 사용 위단 분석



ATG10 마우스 단클론항체(적색)와 음성 대조(빨색)를 사용하여 HeLa 세포를 유세포 분석기로 분석한 결과