

**제품명: LILRA1** 마우스 단클론 항체

**카탈로그 번호: AMM82312**

연구용 전용

## 요약

설명	마우스 단클론 항체
숙주	생쥐
적용	ELISA, FC
반응성	인간
결합	비결합
변형	수정치 없음
아이소타입	Mouse IgG2a
클론성	단클론
형태	액체
농도	1mg/ml
Storage	Aliquot 하여 $-20^{\circ}\text{C}$ 에 보관(12 개월 유효). 냉동/해동 반복을 피하십시오.
Shipping	Ice bags
버퍼	0.05% 아지드 나트륨 함유된 PBS 용액(정제된 항체)
정제	천상정제

## 적용

희석 비율	ELISA 1:5000-1:20000, FC 1:200-1:400
분자량	53.3kDa

## 항원 정보

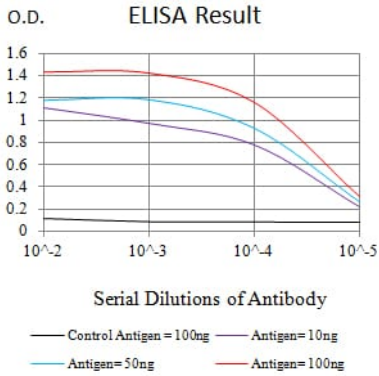
유전자명	LILRA1
다른 이름	LIR6; CD85i; LIR-6
유전자 ID	11024.0
SwissProt ID	O75019
면역원	인간 LILRA1 의 정제된 세포 표면(AA: 322-461)을 다량에 발한 것

## 배경

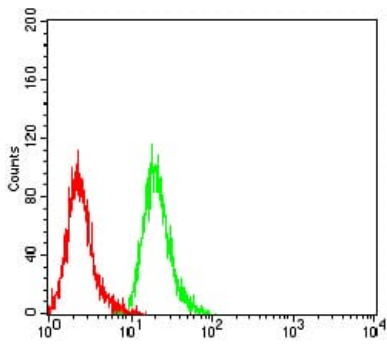
이 유전자는 백혈구 표면 분자 유전자(LIR) 계열의 한 구성원을 암호화하며, 이 단백질은 19q13.4 염색체의 유전자 클러스터에 위치한다. 암호화된 단백질은 주로 B 세포에서 발현되며, 주요 조직 적합 복합체 클래스 II 분자와 상호작용하여 면역 반응을 조절에 기여한다. 대체 스플라이싱을 통해 다양한 단백질을 암호화하는 여러 변이체가 생성된다.

## 연구 분야

## 이미지 데이터



검색선 대수항원(100ng); 보색선 항원(10ng); 파색선 항원(50ng); 빨색선 항원(100ng)



LILRA1 마우스 단클론항체(녹색)와 음성 대조군(빨색)을 사용하여 HeLa 세포를 유세포분석기로 분석한 결과