

제품명: AKT1S1 마우스 단클론 항체

카탈로그 번호: AMM82311

연구용 전용

요약

설명	마우스 단클론 항체
숙주	생쥐
적용	IHC, ICC, ELISA
반응성	인간
결합	비결합
변형	수정되지 않음
아이소타입	Mouse IgG1
클론성	단클론
형태	액체
농도	1mg/ml
Storage	Aliquot 하여 -20°C 에 보관(12개월 유효). 냉동/해동 반복을 피하십시오.
Shipping	Ice bags
버퍼	0.05% 아지드나트륨 함유된 PBS 용액에 정제된 항체
정제	천상정제

적용

희석 비율	IHC 1:200-1:1000, ICC 1:100-1:500, ELISA 1:5000-1:20000
분자량	27.4kDa

항원 정보

유전자명	AKT1S1
다른 이름	Lobe; PRAS40
유전자 ID	84335.0
SwissProt ID	Q96B36
면역원	인간 AKT1S1 의 정제된 재조합 단백질(아미노산 92-276)을 다량에서 발효시킨 것

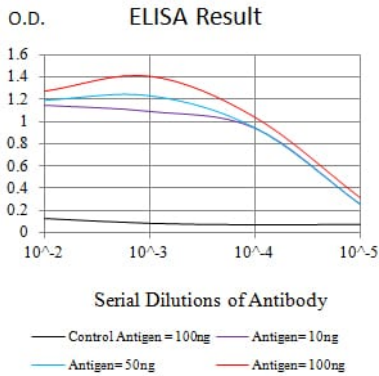
배경

AKT1S1 은 AKT(MIM 164730)의 특이 동원기이며, 인화면 14-3-3 단백질 YWHAH, MIM 113508 참조 결합 단백질(Kovacina et al., 2003 [PubMed 12524439]).

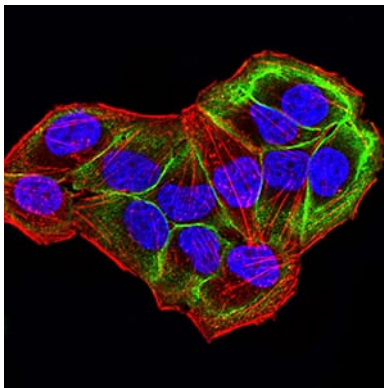
연구 분야

mTOR 신호전달경로

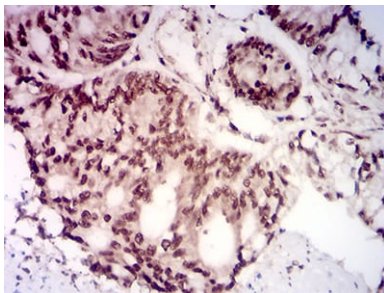
이미지 데이터



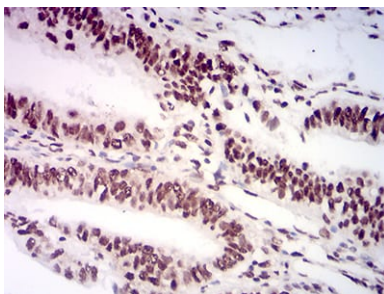
검색선 대항원(100ng); 보색선 항원(10ng); 파색선 항원(50ng); 빨색선 항원(100ng)



AKT1S1 마우스 특이체(녹색)를 이용한 HeLa 세포 면역공분극 파색 DRAQ5 항 DNA 염료 빨색 염료 발색 약 발색 약인 알만는 Alexa Fluor-555 팔이 단으로 표지했다



과편에 포된 인간 결막 조직에 대한 AKT1S1 마우스 특이체 DAB 염색이 용인 면역조직화학 분석



과편에 포된 인간 자궁 내막 조직에 대한 AKT1S1 마우스 특이체 DAB 염색이 용인 면역조직화학 분석