

제품명: YWHAQ 마우스 단클론 항체

카탈로그 번호: AMM82308

연구용 전용

요약

설명	마우스 단클론 항체
숙주	생쥐
적용	WB, ELISA
반응성	인간 쥐 생쥐 융합
결합	비결합
변형	수정치 없음
아이소타입	Mouse IgG1
클론성	단클론
형태	액체
농도	1mg/ml
Storage	Aliquot 하여 -20°C 에 보관(12 개월 유효). 냉동/해동 반복을 피하십시오.
Shipping	Ice bags
버퍼	0.05% 아지드/투름(함유된) PBS 용해정된 항체
정제	천상정제

적용

희석 비율	WB 1:500-1:2000, ELISA 1:5000-1:20000
분자량	27.8kDa

항원 정보

유전자명	YWHAQ
다른 이름	1C5; HS1; 14-3-3
유전자 ID	10971.0
SwissProt ID	P27348
면역원	정제된 YWHAQ 재조합 단백질(아미노산 1-245)을 사용하여 생성된 것

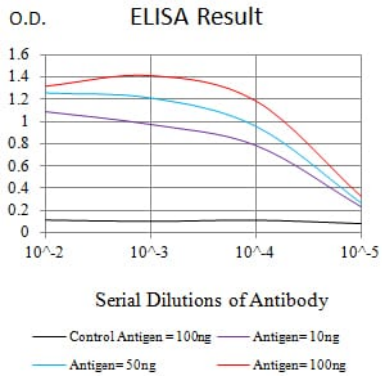
배경

이 유전자는 인간 게놈에 14-3-3 단백질 계열에 속한다. 이 단백질은 단백질-단백질 상호작용을 매개하며, 이 단백질은 생체 및 조직 수준에서 99% 이상 발현된다. 이 유전자는 근위 상추경 중환아 발아 중합된다. 이 유전자 5' UTR 에는 6bp 의 반복 영역이 있지만 반복 횟수의 변이는 상관 관계가 없다. [RefSeq 제공 2008 년 7 월]

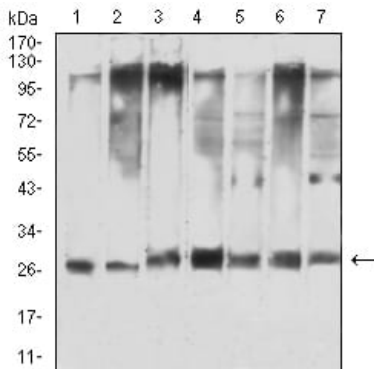
연구 분야

-

이미지 데이터



검색선 대수항원(100ng); 보색선 항원(10ng); 파색선 항원(50ng); 빨색선 항원(100ng)



Hela(1), NIH/3T3(2), C6(3), A549(4), COS7(5), PC-12(6) 및 HEK293(7) 세포 용해물에 대한 YWHAQ 마우스 mAb 를 용해액에 대한 분석