

제품명: WDFY3 마우스 단클론 항체

카탈로그 번호: AMM82307

연구용 전용

요약

설명	마우스 단클론 항체
숙주	생쥐
적용	ELISA, FC
반응성	인간
결합	비결합
변형	수정치 없음
아이소타입	Mouse IgG1
클론성	단클론
형태	액체
농도	1mg/ml
Storage	Aliquot 하여 -20°C 에 보관(12 개월 유효). 냉동/해동 반복을 피하십시오.
Shipping	Ice bags
버퍼	0.05% 아지트라이톨 함유된 PBS 용해정형항체
정제	천상정제

적용

희석 비율	ELISA 1:5000-1:20000, FC 1:200-1:400
분자량	395kDa

항원 정보

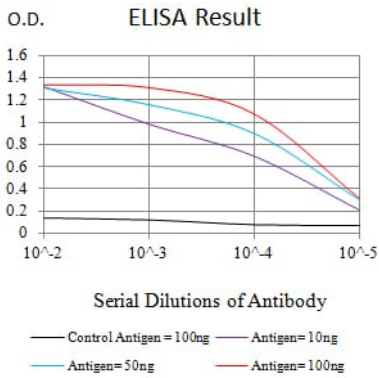
유전자명	WDFY3
다른 이름	ALFY; BCHS; MCPH18; ZFYVE25
유전자 ID	23001.0
SwissProt ID	Q8IZQ1
면역원	정형인간 WDFY3 재조합단(아미노산 3277-3526)을 다량에 발현시킨 것

배경

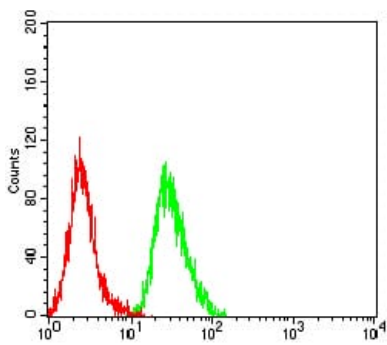
이 유전자는 세포막에 연장체제외 함 조절 역할을 하는 G 단백질 결합 - 안 결합 단백질 유형입니다. 단백질 핵에 이 들어 있는 단백질 항체와 여러 다른 세포 구성요소들과 복합체를 형성하여 세포막을 통한 중 단백질체를 유한다. 그러나 단백질은 기유기 세포막에는 필적은 않는다.

연구 분야

이미지 데이터



검색선 대항원(100ng); 보색선 항원(10ng); 파색선 항원(50ng); 빨색선 항원(100ng)



WDFY3 마우스 단클론항체(녹색)와 음성 대조군(빨색)을 사용하여 HeLa 세포를 유세포분석기로 분석한 결과