

제품명: WDFY3 마우스 단클론 항체

카탈로그 번호: AMM82306

연구용 전용

요약

설명	마우스 단클론 항체
숙주	생쥐
적용	IHC, ELISA, FC
반응성	인간
결합	비결합
변형	수정치 없음
아이소타입	Mouse IgG1
클론성	단클론
형태	액체
농도	1mg/ml
Storage	Aliquot 하여 -20°C 에 보관(12 개월 유효). 냉동/해동 반복을 피하십시오.
Shipping	Ice bags
버퍼	0.05% 아지드 나트륨 함유된 PBS 용액(정형 항체)
정제	천상정제

적용

희석 비율	IHC 1:200-1:1000, ELISA 1:5000-1:20000, FC 1:200-1:400
분자량	395kDa

항원 정보

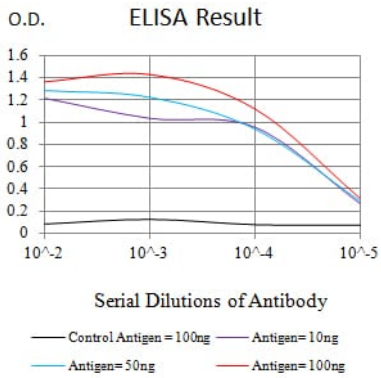
유전자명	WDFY3
다른 이름	ALFY; BCHS; MCPH18; ZFYVE25
유전자 ID	23001.0
SwissProt ID	Q8IZQ1
면역원	정제인 WDFY3 재조합 단백질(아미노산 3277-3526)을 다량에 발효시킨 것

배경

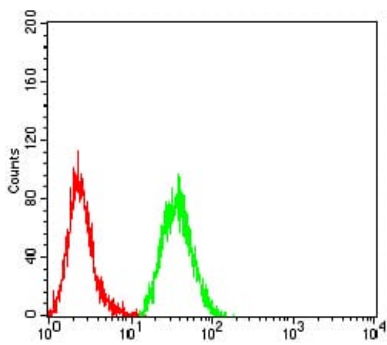
이 유전자는 세포막에 연접체(세포-세포 접합) 역할을 하는 구조 단백질로서, 안구 결막 단백질에 포함된다. 단백질 핵에 이동하여 중도 단백질 합성을 하며 다른 세포 구성 요소들과 복합체를 형성하여 세포막을 통한 중도 단백질제를 유한다. 그러나 단백질은 고유하게 세포막에 필적하는 않는다.

연구 분야

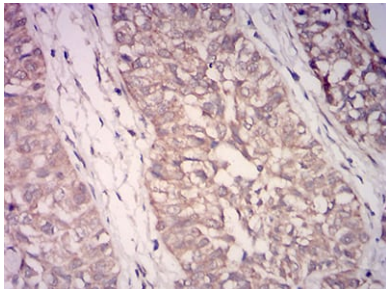
이미지 데이터



검색선 대항원(100ng); 보색선 항원(10ng); 파색선 항원(50ng); 빨색선 항원(100ng)



WDFY3 마우스 항체(녹색)와 음성 대조군(빨색)을 사용하여 HeLa 세포를 유세포분석기로 분석한 결과



표면에 표지된 인 방울 조직에 대한 WDFY3 마우스 항체에 DAB 염색이 용한 면역조직화학 분석