

**제품명: CD307A** 마우스 단클론 항체

**카탈로그 번호: AMM82300**

연구용 전용

## 요약

설명	마우스 단클론 항체
숙주	생쥐
적용	ELISA, FC
반응성	인간
결합	비결합
변형	수정치 없음
아이소타입	Mouse IgG1
클론성	단클론
형태	액체
농도	1mg/ml
Storage	Aliquot 하여 $-20^{\circ}\text{C}$ 에 보관(12 개월 유효). 냉동/해동 반복을 피하십시오.
Shipping	Ice bags
버퍼	0.05% 아지드 나트륨 함유된 PBS 용해정된 항체
정제	천상정제

## 적용

희석 비율	ELISA 1:5000-1:20000, FC 1:200-1:400
분자량	47kDa

## 항원 정보

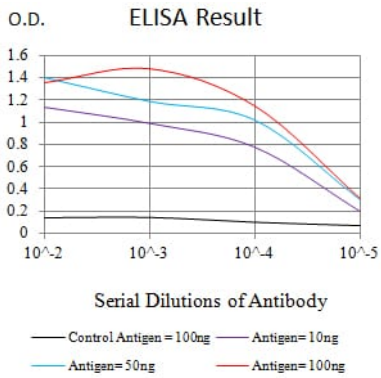
유전자명	CD307A
다른 이름	FCRL1; FCRH1; IFGP1; IRTA5
유전자 ID	115350.0
SwissProt ID	Q96LA6
면역원	대장균 발효 정제된 인간 CD307A 재조합단(아민산 번호 17-202 번주).

## 배경

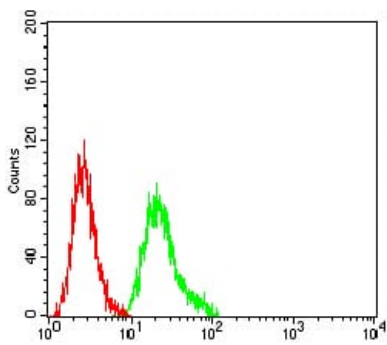
이 유전자 면역글로불린 수송체 유전자 클러스터에 속하며, 구성을 암호화하며 1번 염색체에 위치하며, FC 수용체 유사 단백질을 암호화한다. 암호화된 단백질은 세포외 C2 유사 면역글로블린 도메인, 막통과 도메인, 그리고 두 개의 면역글로블린 도메인 영역을 가진 항원-다를 포함하는 세질 도메인을 가지고 있다. 이 단백질은 세포외 상호작용할 수 있다. 대체 스플라이싱에 의해 전사 변이체가 생성된다. [RefSeq 저널 2009년 4월]

## 연구 분야

## 이미지 데이터



검색선 대항원(100ng); 보색선 항원(10ng); 파색선 항원(50ng); 빨색선 항원(100ng)



CD307A 마우스 단클론항체(녹색)와 양대군(빨색)을 사용하여 HL-60 세포를 유세포분석기로 분석한 결과