

**제품명: MAP1LC3A** 마우스 단클론 항체

**카탈로그 번호: AMM82299**

연구용 전용

## 요약

설명	마우스 단클론 항체
숙주	생쥐
적용	ELISA, FC
반응성	인간
결합	비결합
변형	수정치 없음
아이소타입	Mouse IgG2a
클론성	단클론
형태	액체
농도	1mg/ml
Storage	Aliquot 하여 $-20^{\circ}\text{C}$ 에 보관(12 개월 유효). 냉동/해동 반복을 피하십시오.
Shipping	Ice bags
버퍼	0.05% 아지드/부틸아민 함유 PBS 용해정단항체
정제	천상정제

## 적용

희석 비율	ELISA 1:5000-1:20000, FC 1:200-1:400
분자량	14.3kDa

## 항원 정보

유전자명	MAP1LC3A
다른 이름	LC3; LC3A; ATG8E; MAP1ALC3; MAP1BLC3
유전자 ID	84557.0
SwissProt ID	Q9H492
면역원	인간 MAP1LC3A 의 정단쇄합단(아미노산 1-121)을 사용하여 합성한 것

## 배경

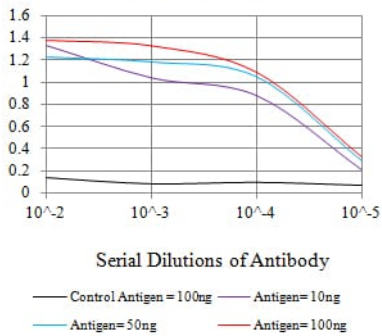
MAP1A 와 MAP1B 는 미토콘드리아를 구성하는 중요한 구성요소인 미토콘드리아 단백질입니다. MAP1A 와 MAP1B 는 각각 하위중량 단백질로 구성되어 있으며 이 단백질은 미토콘드리아를 구성하는 MAP1A 또는 MAP1B 와 결합할 수 있습니다. 이 단백질은 서로 다른 항을 공유하는 두 가지 단백질 발효 생성물인 MAP1A 및 MAP1B 의 발효 생성물에서 추출되었으며 이는 발효 과정에 대한 가능성을 시사합니다. [RefSeq 제 2012 년 2 월]

## 연구 분야

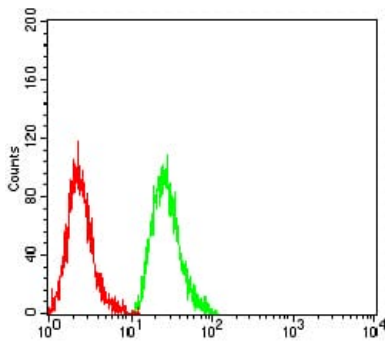
자극식

## 이미지 데이터

O.D. ELISA Result



검색선 대항원(100ng); 보색선 항원(10ng); 파색선 항원(50ng); 빨색선 항원(100ng)



MAP1LC3A 마우스 IgG(보색)와 양 대항(빨색)을 사용하여 HeLa 세포를 유세포분석기로 분석한 결과