

**제품명: CAPN1** 마우스 단클론 항체

**카탈로그 번호: AMM82294**

연구용 전용

## 요약

설명	마우스 단클론 항체
숙주	생쥐
적용	WB, IHC, ELISA, FC
반응성	인간
결합	비결합
변형	수정치 없음
아이소타입	Mouse IgG2a
클론성	단클론
형태	액체
농도	1mg/ml
Storage	Aliquot 하여 $-20^{\circ}\text{C}$ 에 보관(12 개월 유효). 냉동/해동 반복을 피하십시오.
Shipping	Ice bags
버퍼	0.05% 아지다 트리트먼트 함유된 PBS 용액(정제된 항체)
정제	천상정제

## 적용

희석 비율	WB 1:500-1:2000, IHC 1:200-1:1000, ELISA 1:5000-1:20000, FC 1:200-1:400
분자량	81.9kDa

## 항원 정보

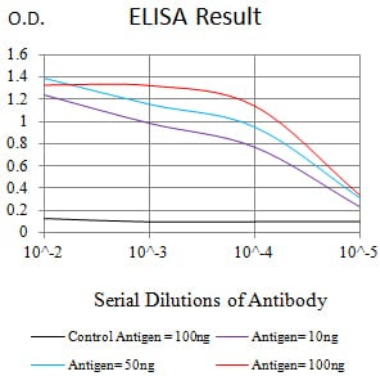
유전자명	CAPN1
다른 이름	CANP; muCL; CANP1; SPG76; CANPL1; muCANP
유전자 ID	823.0
SwissProt ID	P07384
면역원	인간 CAPN1 의 정제된 재조합 단백질(아미노산 501-714)을 사용하여 발효시킨 것

## 배경

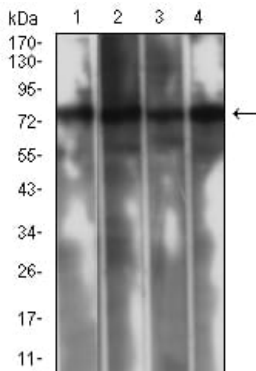
칼슘 결합의 중립 단백질인 칼데인 비중성 단백질은 단백질이다. 유전자 클론은 전성 위장성 근육성 단백질이다. 전성효는 공통적인 질소 원자 결합으로 다른 핵산 단백질 구조를 형성한다. 이 유전자는 전성효인 칼데인 1의 큰 소단위를 암호화한다. 이 유전자는 두 가지 다른 동등체를 암호화하는 유전자 변이체를 발효한다. [RefSeq 저널 2010년 11월]

## 연구 분야

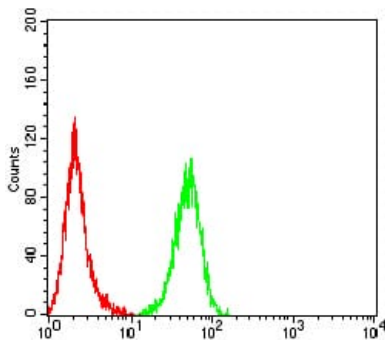
## 이미지 데이터



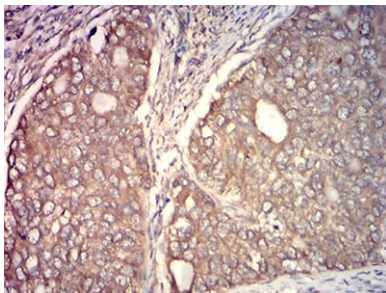
검색선 대항원(100ng); 보색선 항원(10ng); 파색선 항원(50ng); 빨색선 항원(100ng)



Jurkat(1), K562(2), MCF-7(3) 및 PC-3(4) 세포용질에 대한 CAPN1 마우스 mAb 를 이용한 웨스턴 블롯 분석



CAPN1 마우스 단클론(녹색)와 음성 대조(빨색)를 사용하여 HeLa 세포 유세포 분석으로 분석 결과



DAB 염색 이용한 CAPN1 마우스 단클론을 사용한 과립피막인자(과립막) 조직 면역조직화학 분석