

제품명: KMT5A 마우스 단클론 항체

카탈로그 번호: AMM82291

연구용 전용

요약

설명	마우스 단클론 항체
숙주	생쥐
적용	IHC, ELISA, FC
반응성	인간
결합	비결합
변형	수정치 없음
아이소타입	Mouse IgG1
클론성	단클론
형태	액체
농도	1mg/ml
Storage	Aliquot 하여 -20°C 에 보관(12 개월 유효). 냉동/해동 반복을 피하십시오.
Shipping	Ice bags
버퍼	0.05% 아지드 나트륨 함유된 PBS 용액(정제된 항체)
정제	천상정제

적용

희석 비율	IHC 1:200-1:1000, ELISA 1:5000-1:20000, FC 1:200-1:400
분자량	42.9kDa

항원 정보

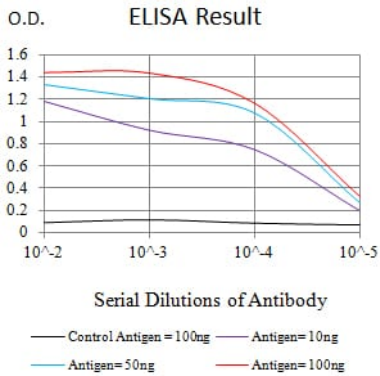
유전자명	KMT5A
다른 이름	SET8; SET07; SETD8; PR-Set7; PR/SET07
유전자 ID	387893.0
SwissProt ID	Q9NQ1
면역원	대장균에서 발효된 정제된 KMT5A 재조합 단백질(아미노산 109-272).

배경

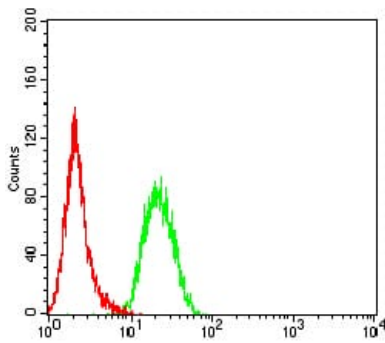
이 유전자는 인간 게놈의 14번 염색체 Lys-20 클러스터에 위치한 전사체 유전자 단 클론 N-메틸트랜스퍼라제 유전자입니다. 이 단백질은 세포 증식과 분화에 관여합니다. [RefSeq] 2016년 5월

연구 분야

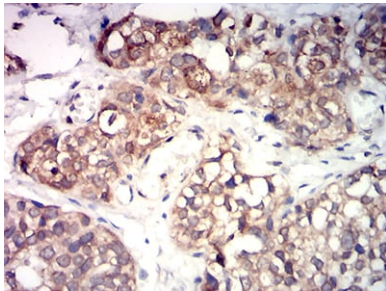
이미지 데이터



검색선 대항원(100ng); 보색선 항원(10ng); 파색선 항원(50ng); 빨색선 항원(100ng)



KMT5A 마우스 특항(녹색)와 음성 대조(빨색)를 용어 HeLa 세포를 유세포분석기로 분석한 결과



KMT5A 마우스 특항의 DAB 염색이 용어 표본에 대한 병암 조직의 면역조직화학 분석