

제품명: CD215 마우스 단클론 항체

카탈로그 번호: AMM82286

연구용 전용

요약

설명	마우스 단클론 항체
숙주	생쥐
적용	WB, ELISA
반응성	인간
결합	비결합
변형	수정치 없음
아이소타입	Mouse IgG1
클론성	단클론
형태	액체
농도	1mg/ml
Storage	Aliquot 하여 -20°C 에 보관(12 개월 유효). 냉동/해동 반복을 피하십시오.
Shipping	Ice bags
버퍼	0.05% 아지다티움 함유된 PBS 용액(정제된 항체)
정제	천상정제

적용

희석 비율	WB 1:500-1:2000, ELISA 1:5000-1:20000
분자량	28.2kDa

항원 정보

유전자명	CD215
다른 이름	IL15RA
유전자 ID	3601.0
SwissProt ID	Q13261
면역원	대장에서 발현된 정제된 인간 CD215 재조합 단백질 (아민산 번호 31-205 번주).

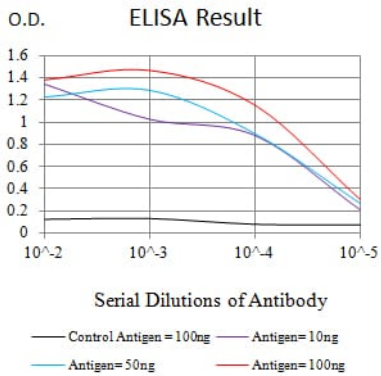
배경

이 유전자 인 IL15(IL15)는 인간에서 주로 결합하는 세포인 T 세포를 포함합니다. IL15와 IL2의 수용체는 IL2R 베타(IL2R 베타)를 공유하며, IL15와 IL2의 결합은 T 세포의 생존과 증식에 중요한 역할을 합니다. 이 유전자는 IL15와 IL2에 대한 높은 친화성을 가진 IL2 수용체와 IL2R 베타를 공유하며, IL2와 IL15RA는 다른 소단위 단백질에 의해 IL15에 대한 친화성을 조절할 수 있으며, IL15와 IL2 사이에서 다른 결합을 포함하여 다양한 세포 유형 및 세포 표면에서 BCL2L1/BCL2-XL과 BCL2의 발현을 촉진하는 것으로 보고됩니다.

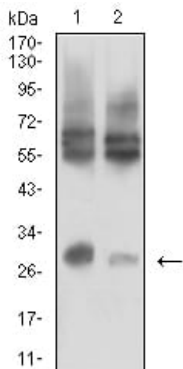
. 이 정보는 유전자 데이터를 상전사체로부터 얻었다 [RefSeq 제공 2010년 4월]

연구 분야

이미지 데이터



검색선 대항원(100ng); 보색선 항원(10ng); 파색선 항원(50ng); 빨색선 항원(100ng)



LOVO(1) 및 HCT116(2) 세포 용출액에 대한 CD215 마우스 mAb를 사용한 웨스턴 블롯 분석