

제품명: SMYD2 마우스 단클론 항체

카탈로그 번호: AMM82283

연구용 전용

요약

설명	마우스 단클론 항체
숙주	생쥐
적용	ELISA, FC
반응성	인간
결합	비결합
변형	수정치 없음
아이소타입	Mouse IgG1
클론성	단클론
형태	액체
농도	1mg/ml
Storage	Aliquot 하여 -20°C 에 보관(12 개월 유효). 냉동/해동 반복을 피하십시오.
Shipping	Ice bags
버퍼	0.05% 아지드/부름) 함유된 PBS 용해정제항체
정제	천상정제

적용

희석 비율	ELISA 1:5000-1:20000, FC 1:200-1:400
분자량	49.7kDa

항원 정보

유전자명	SMYD2
다른 이름	KMT3C; HSKM-B; ZMYND14
유전자 ID	56950.0
SwissProt ID	Q9NRG4
면역원	정제인간 SMYD2 재조합단(아미노산 99-262)을 대량에 발효시킨 것

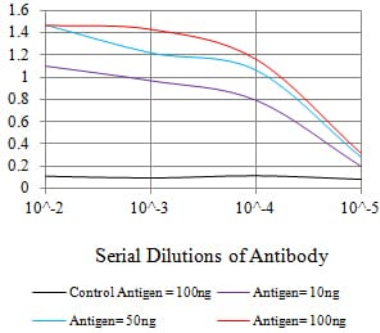
배경

SMYD2 와 같은 SET 도메인 함유 단백질은 관련 메틸트랜스퍼라제(Brown et al., 2006 [PubMed 16805913]). [OMIM 제공 2008 년 11 월

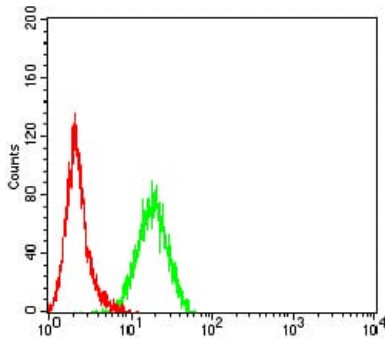
연구 분야

이미지 데이터

O.D. ELISA Result



검색선 대조항원(100ng); 보색선 항원(10ng); 파색선 항원(50ng); 빨색선 항원(100ng)



SMYD2 마우스 단클론항체(녹색)와 음성 대조군(빨색)을 사용하여 HeLa 세포를 유세포분석법으로 분석한 결과