

제품명: LILRB1 마우스 단클론 항체

카탈로그 번호: AMM82282

연구용 전용

요약

설명	마우스 단클론 항체
숙주	생쥐
적용	ELISA, FC
반응성	인간
결합	비결합
변형	수정치 없음
아이소타입	Mouse IgG1
클론성	단클론
형태	액체
농도	1mg/ml
Storage	Aliquot 하여 -20°C 에 보관(12 개월 유효). 냉동/해동 반복을 피하십시오.
Shipping	Ice bags
버퍼	0.05% 아지드/부틸아민/인 PBS 용액/정단항체
정제	천상정제

적용

희석 비율	ELISA 1:5000-1:20000, FC 1:200-1:400
분자량	70.8kDa

항원 정보

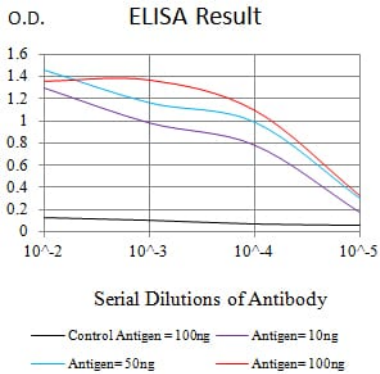
유전자명	LILRB1
다른 이름	ILT2; LIR1; MIR7; PIRB; CD85J; ILT-2; LIR-1; MIR-7; PIR-B
유전자 ID	10859.0
SwissProt ID	Q8NHL6
면역원	인간 LILRB1 의 정단쇄(AMM82282) (AA: 338-461 번 아미노산 열주)을 대상으로 개발된 것

배경

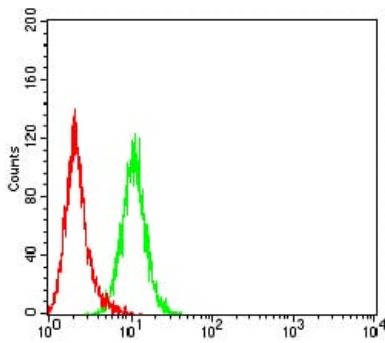
이 유전자는 백혈구 면역 수용체(LIR) 계열에 속하며 염색체 19q13.4 영역에 유전자 클러스터에 배열된다. 이 유전자는 다양한 단쇄 LIR 수용체 B 영역에 속하며 두개 또는 네개 시트오인 면역 수용체 도메인, 막 통과 도메인, 그리고 두개 또는 네개 시트오인 면역 수용체 도메인(CTIM)을 포함한다. 이 유전자는 면역 세포에 결합하여 항원 제시 MHC 클러스터 분해 결합고면 반응자를 억제하는 용산 단백질을 생성한다. 이는 염증과 세포 사멸을 조절하여 면역을 중화시키고 자연면역 반응을 억제하는 것으로 생성된다. 이 유전자는 새로운 아형을 코딩하는 여러 변이체를 포함한다. [RefSeq 제2008년 7월]

연구 분야

이미지 데이터



검색선 대항원(100ng); 보색선 항원(10ng); 파색선 항원(50ng); 빨색선 항원(100ng)



LILRB1 마우스 항체(녹색)와 음성 대조(빨색)를 사용하여 HeLa 세포를 유세포분석기로 분석한 결과