

제품명: CD130 마우스 단클론 항체

카탈로그 번호: AMM82277

연구용 전용

요약

설명	마우스 단클론 항체
숙주	생쥐
적용	WB, ICC, ELISA, FC
반응성	인간, 양친
결합	비결합
변형	수정치 없음
아이소타입	Mouse IgG1
클론성	단클론
형태	액체
농도	1mg/ml
Storage	Aliquot 하여 -20°C 에 보관(12 개월 유효). 냉동/해동 반복을 피하십시오.
Shipping	Ice bags
버퍼	0.05% 아지트라이톨 함유된 PBS 용액(정제된 항체)
정제	천상정제

적용

희석 비율	WB 1:500-1:2000, ICC 1:200-1:1000, ELISA 1:5000-1:20000, FC 1:200-1:400
분자량	103.5kDa

항원 정보

유전자명	CD130
다른 이름	IL6ST; GP130; CDW130; IL-6RB
유전자 ID	3572.0
SwissProt ID	P40189
면역원	대장배양된 정제된 인간 CD130 재조합단(아미노산열 73-231 번주).

배경

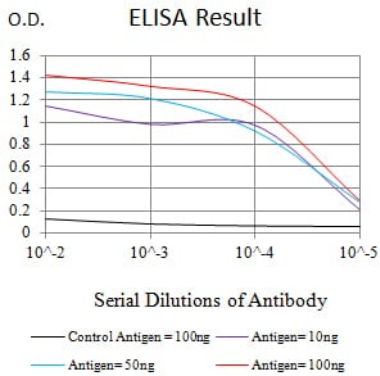
이 유전자에 의해 코딩된 단백질은 인터류킨 6(IL6), 섬유아세포 성장 인자(CNTF), 백혈구 유착 인자(LIF), 오피오이드 수용체 중립화제(OSM)을 포함하여 사이토카인 수용체 신호 전달 물질입니다. 이 단백질은 사이토카인 수용체 복합체 일부 구성입니다. 단백질 활성화는 사이토카인에 수용체 결합에 의해 발생합니다. IL6와 관련된 단백질 가족의 중요한 하위 그룹에 속하는 IL6는 인터류킨 6 수용체(IL6R)를 유혹하여 단백질-단백질 복합체를 형성할 수 있습니다. 생체 이용률 유사 결합은 이 유전자 심부서 및 조직에 중추 역할을 하는 것을 시사합니다. 인간으로 돌이켜본 단백질은 보타우스 관련 유전자 개 7 번염색체에서 확인되었습니다. [RefSeq]

제2014년 5월

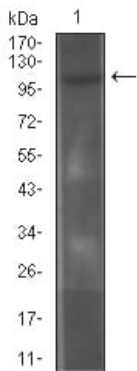
연구 분야

Jak-STAT 신호전달경로

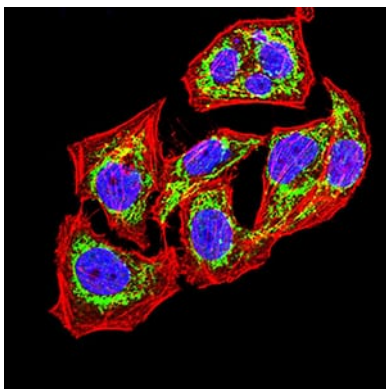
이미지 데이터



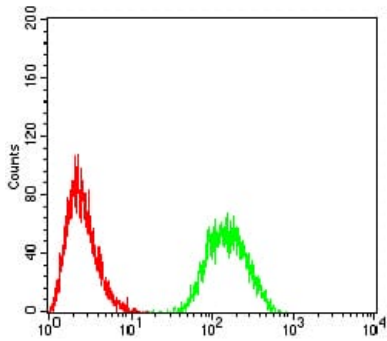
검색선 대추항원(100ng); 보색선 항원(10ng); 파색선 항원(50ng); 빨색선 항원(100ng)



COS7(1) 세포용질에 대한 CD130 마우스 mAb 를 사용하여 단백질 분석



CD130 마우스 단클론항체를 이용한 HeLa 세포의 면역형광 분석. 파색 DRAQ5 형광 DNA 염료 빨색 Alexa Fluor-555 형광 단백질로 표지하였다.



CD130 마우스 단클론항체(녹색)와 음성 대조군(빨색)을 사용하여 HL-60 세포를 유세포분석기로 분석한 결과