

**제품명: CD130** 마우스 단클론 항체

**카탈로그 번호: AMM82276**

연구용 전용

## 요약

설명	마우스 단클론 항체
숙주	생쥐
적용	WB, IHC, ICC, ELISA, FC
반응성	인간, 양친
결합	비결합
변형	수정치 없음
아이소타입	Mouse IgG1
클론성	단클론
형태	액체
농도	1mg/ml
Storage	Aliquot 하여 -20°C 에 보관(12 개월 유효). 냉동/해동 반복을 피하십시오.
Shipping	Ice bags
버퍼	0.05% 아지드 나트륨 함유된 PBS 용액(정제된 항체)
정제	천상정제

## 적용

희석 비율	WB 1:500-1:2000, IHC 1:200-1:1000, ICC 1:200-1:1000, ELISA 1:5000-1:20000, FC 1:200-1:400
분자량	103.5kDa

## 항원 정보

유전자명	CD130
다른 이름	IL6ST; GP130; CDW130; IL-6RB
유전자 ID	3572.0
SwissProt ID	P40189
면역원	대장에서 발현된 정제된 인간 CD130 재조합 단백질 (아미노산 번호 73-231 번주).

## 배경

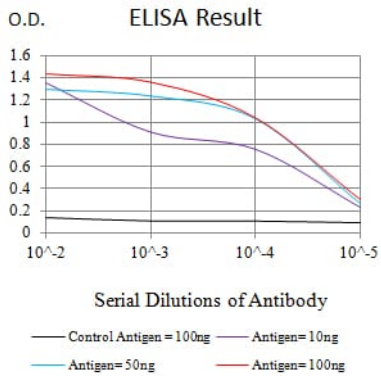
이 유전자에 의해 생성된 단백질은 인터루킨 6(IL6), 섬유아세포 성장 인자(CNTF), 백혈구 유착 인자(LIF), 오피오이드 수용체 중 하나인 오피오이드 수용체 1(ORM)을 포함하여 사이토카인 수용체 신호 전달 분자입니다. 이 단백질은 사이토카인 수용체 복합체 일부로 기능합니다. 이 단백질은 또한 사이토카인 수용체 결합에 관여합니다. IL6와 관련된 단백질 가족의 중요한 하위 그룹에 속하는 IL6는 인터루킨 6 수용체(IL6R)를 유하며 이 단백질을 직접 결합할 수 있습니다. 생쥐와 인간 유전자 간의 유사성은 유전자 심층 분석에 중점을 둔 것을 시사합니다. 이 유전자로 알려진 다른 변형체는 보도염과 관련된 유전자 개 7 번염색체에서 확인되었습니다. [RefSeq]

제2014년 5월

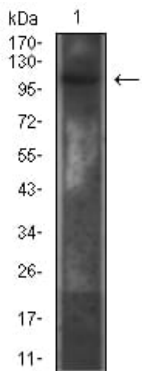
## 연구 분야

Jak-STAT 신호전달경로

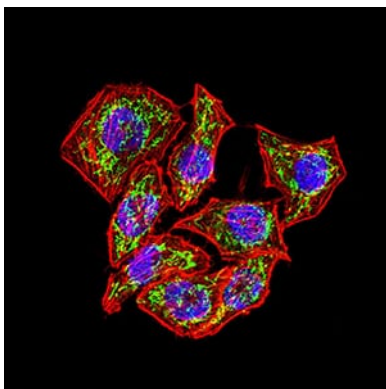
## 이미지 데이터



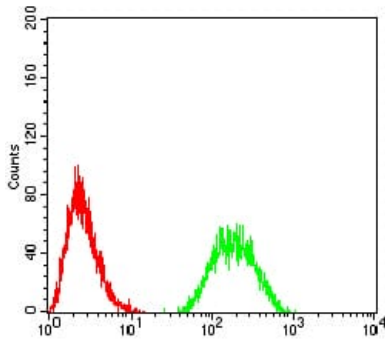
검색선 대추항원(100ng); 보색선 항원(10ng); 파색선 항원(50ng); 빨색선 항원(100ng)



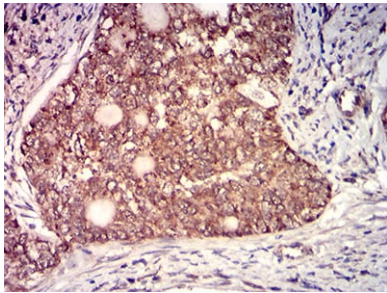
COS7(1) 세포용질에 대한 CD130 마우스 mAb 를 사용하여 단백질 분석



CD130 마우스 단클론항체를 이용한 HeLa 세포의 면역형광 분석. 파색 DRAQ5 형광 DNA 염료 빨색의 단백질은 Alexa Fluor-555 표지 단백질로 표지되었다.



CD130 마우스 특이 항(녹색)와 음성 대조(빨색)를 사용하여 HL-60 세포를 유세포 분석기로 분석한 결과



과립 세포 특이 항인 CD130 마우스 특이 항(DAB 염색)을 이용하여 과립 세포를 염색한 결과