

제품명: CD218A 마우스 단클론 항체

카탈로그 번호: AMM82275

연구용 전용

요약

설명	마우스 단클론 항체
숙주	생쥐
적용	ELISA, FC
반응성	인간
결합	비결합
변형	수정치 없음
아이소타입	Mouse IgG1
클론성	단클론
형태	액체
농도	1mg/ml
Storage	Aliquot 하여 -20°C 에 보관(12 개월 유효). 냉동/해동 반복을 피하십시오.
Shipping	Ice bags
버퍼	0.05% 아지드나트륨 함유된 PBS 용해정제항체
정제	천상정제

적용

희석 비율	ELISA 1:5000-1:20000, FC 1:200-1:400
분자량	62.3kDa

항원 정보

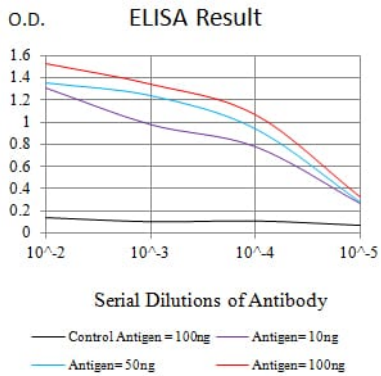
유전자명	CD218A
다른 이름	IL18R1; IL18RA; IL1RRP; CDw218a; IL-1Rrp
유전자 ID	8809.0
SwissProt ID	Q13478
면역원	대장균 발효 정제된 인간 CD218A 재조합단(아미노산열 22-185 번주).

배경

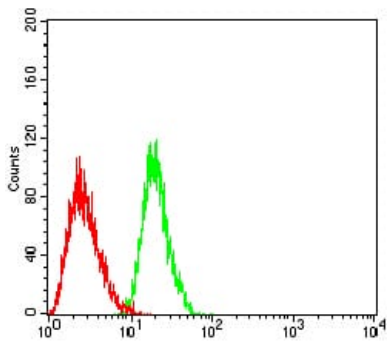
이 유전자는 인간 면역 체계의 수용체 계열에 속하는 세포막 수용체이다. 수용체는 특히 인터루킨 18(IL18)에 결합하며 IL18 매개 신호 전달에 관여한다. IFN- α 외 IL12는 NK 세포의 세포사멸 수용체 의 발현을 유도하는 것으로 알려져 있다. 이 유전자는 IL1R2, IL1R1, ILRL2(IL-1Rrp2), IL1RL1(T1/ST2)을 포함한 인터루킨 1 수용체 계열의 다른 구성원들과 함께 2q 염색체 유전자 클러스터를 형성한다. 이 유전자는 서로 다른 아형을 갖는 대체를 가진 변이체를 발현한다. [RefSeq 제 2013 년 9 월]

연구 분야

이미지 데이터



검색선 대항원(100ng); 보색선 항원(10ng); 파색선 항원(50ng); 빨색선 항원(100ng)



CD218A 마우스 IgG(보색)와 음성 대조(빨색)를 사용하여 HL-60 세포를 유세포분석기로 분석한 결과