

제품명: TBP 마우스 단클론 항체

카탈로그 번호: AMM82273

연구용 전용

요약

설명	마우스 단클론 항체
숙주	생쥐
적용	WB, IHC, ICC, ELISA, FC
반응성	인간
결합	비결합
변형	수정치 없음
아이소타입	Mouse IgG1
클론성	단클론
형태	액체
농도	1mg/ml
Storage	Aliquot 하여 -20°C 에 보관(12 개월 유효). 냉동/해동 반복을 피하십시오.
Shipping	Ice bags
버퍼	0.05% 아지드 나트륨 함유된 PBS 용액(정제항체)
정제	천상정제

적용

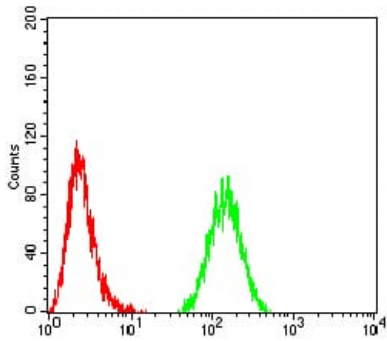
희석 비율	WB 1:500-1:2000, IHC 1:200-1:1000, ICC 1:200-1:1000, ELISA 1:5000-1:20000, FC 1:200-1:400
분자량	37.7kDa

항원 정보

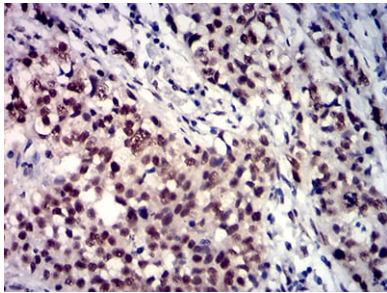
유전자명	TBP
다른 이름	HDL4; GTF2D; SCA17; TFIID; GTF2D1
유전자 ID	6908.0
SwissProt ID	P20226
면역원	대장에서 발효된 정제된 TBP 재합단(아미노산 1-144).

배경

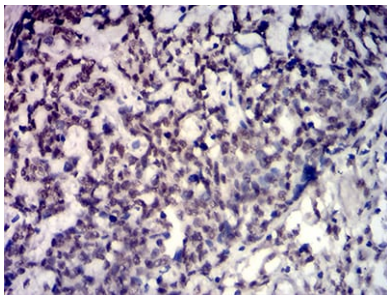
RNA 중합효소 II에 의한 전사에는 70 개 이상의 단백질이 관여하는 복합체가 필요하다. 이 복합체를 조립하는 단백질은 전사 인자 IID(TFIID)이며, TFIID는 핵심 프로모터에 결합하여 중효의 위치를 정확하게 조절하고 전사 복합체의 시작 부위를 조정하는 골격 역할을 하며, 전사 인자의 특이성을 제공한다. TFIID는 TATA 결합 단백질(TBP)과 TBP 관련 인자(TAF)라고 알려진 전사적으로 보존된 단백질 그룹으로 구성된다. TAF는 기본적으로 전사 인자나, 보조 효소 역할을 하며, 프로모터 인자(예를 들어, 알트 전사 인자(GTF)를 변형하여 특정 조직 및 전사 개를 촉발할 수 있다. 이 유전자는 TATA 결합 단백질 TBP를 암호화한다. TBP의 특징적인 구조는 N-말에 길



TBP 마우스 단클론항체(녹색)와 음성 대조군(빨간색)을 사용하여 HeLa 세포를 유세포분석기로 분석한 결과



과편에 포획된 안병환 조직에 대한 TBP 마우스 단클론항체 DAB 염색이 양한 면역조직화학 분석



과편에 포획된 안병환 조직에 대한 TBP 마우스 단클론항체 DAB 염색이 양한 면역조직화학 분석