

제품명: ACSS1 마우스 단클론 항체

카탈로그 번호: AMM82272

연구용 전용

요약

| | |
|----------|---|
| 설명 | 마우스 단클론 항체 |
| 속주 | 생쥐 |
| 적용 | IHC, ELISA, FC |
| 반응성 | 인간 |
| 결합 | 비결합 |
| 변형 | 수정치 없음 |
| 아이소타입 | Mouse IgG1 |
| 클론성 | 단클론 |
| 형태 | 액체 |
| 농도 | 1mg/ml |
| Storage | Aliquot 하여 -20°C 에 보관(12 개월 유효). 냉동/해동 반복을 피하십시오. |
| Shipping | Ice bags |
| 버퍼 | 0.05% 아지드 나트륨 함유된 PBS 용액(정제된 항체) |
| 정제 | 천상정제 |

적용

| | |
|-------|--|
| 희석 비율 | IHC 1:200-1:1000, ELISA 1:5000-1:20000, FC 1:200-1:400 |
| 분자량 | 74.8kDa |

항원 정보

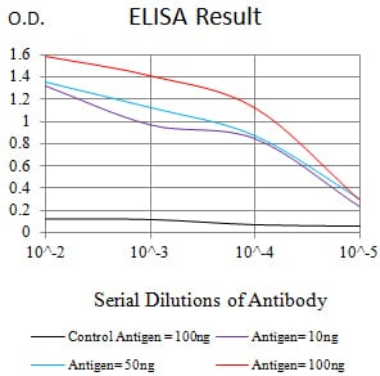
| | |
|--------------|--|
| 유전자명 | ACSS1 |
| 다른 이름 | ACAS2L; ACECS1; AceCS2L |
| 유전자 ID | 84532.0 |
| SwissProt ID | Q9NUB1 |
| 면역원 | 인간 ACSS1 의 정제된 재조합 단백질(아미노산 548-689)을 바탕으로 설계된 것 |

배경

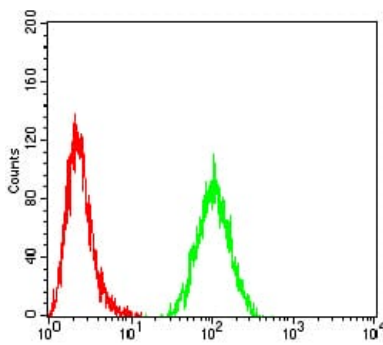
이 유전자는 미토콘드리아에 아틸 CoA 합성을 암호화한다. 생체에서 유한 단백질 아미노산 아틸 CoA 로 전환하는 반응을 촉매하여 포도당 분해 후의 중간 산물을 합성한다. 유전자에는 여러 아형을 암호화하는 대체 스플라이싱 변형체가 관찰되었다. [RefSeq] 제 2011 년 11 월

연구 분야

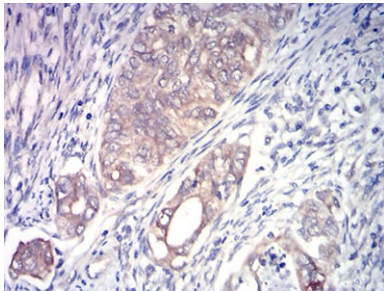
이미지 데이터



검색선 대항원(100ng); 보색선 항원(10ng); 파색선 항원(50ng); 빨색선 항원(100ng)



ACSS1 마우스 monoclonal antibody와 양성 대조(빨색)를 사용하여 HeLa 세포를 유세포분석기로 분석한 결과



표면에 표지된 인자 결합 구조에 대한 ACSS1 마우스 monoclonal antibody DAB 염색이 용인 조직화 분석