

제품명: KAT7 마우스 단클론 항체

카탈로그 번호: AMM82266

연구용 전용

요약

설명	마우스 단클론 항체
숙주	생쥐
적용	WB, ELISA
반응성	인, 쥐, 원숭이
결합	비결합
변형	수정치 없음
아이소타입	Mouse IgG1
클론성	단클론
형태	액체
농도	1mg/ml
Storage	Aliquot 하여 -20°C 에 보관(12 개월 유효). 냉동/해동 반복을 피하십시오.
Shipping	Ice bags
버퍼	0.05% 아지드 나트륨 함유된 PBS 용액(정제된 항체)
정제	천상정제

적용

희석 비율	WB 1:500-1:2000, ELISA 1:5000-1:20000
분자량	70.6kDa

항원 정보

유전자명	KAT7
다른 이름	HBO1; HBOA; MYST2; ZC2HC7
유전자 ID	11143.0
SwissProt ID	O95251
면역원	대장에서 발현된 정제된 KAT7 재조합단(아미노산 1-200).

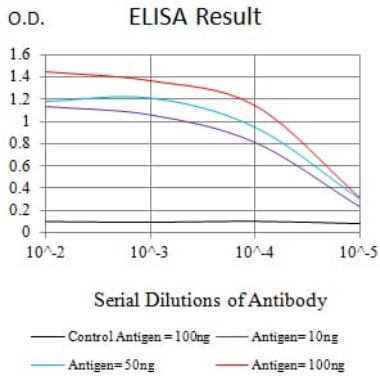
배경

이 유전자는 코딩 단백질인 HBO1 특이성 키나아제를 인코딩하며 HBO1 복합체 구성에 필수적인 역할을 한다. 이 복합체는 DNA 메틸화 효소 DNMT3A와 DNMT3L을 포함하며 DNA 메틸화 효소 DNMT3A와 DNMT3L을 포함하며 DNA 메틸화 효소 DNMT3A와 DNMT3L을 포함한다 [RefSeq 제공 2016년 10월]

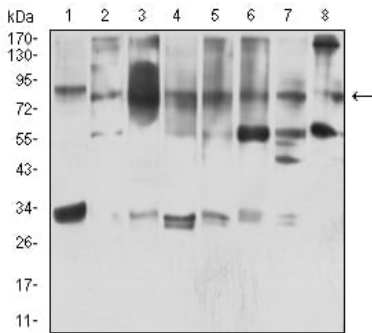
연구 분야

-

이미지 데이터



검색선 대조항원(100ng); 보색선 항원(10ng); 파색선 항원(50ng); 빨색선 항원(100ng)



MOLT4(1), COS7(2), F9(3), HepG2(4), PC-2(5), U251(6), MCF-7(7) 및 NIH/3T3(8) 세포 용출물에 대한 KAT7 마우스 mAb 를 사용하여 단백질 분석