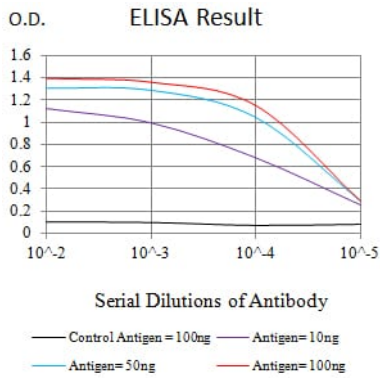
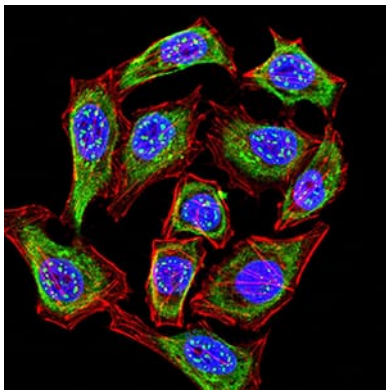


연구 분야

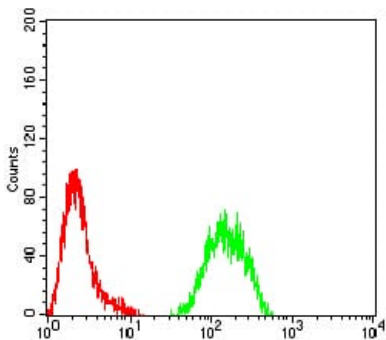
이미지 데이터



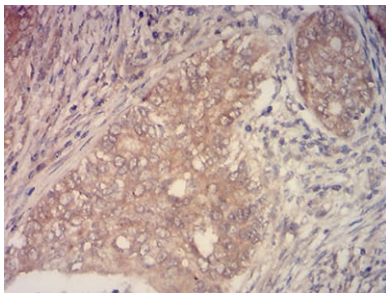
검색선 대수형(100ng); 보색선 형(10ng); 파색선 형(50ng); 빨색선 형(100ng)



KMT2C 마우스 단클론항체를 이용한 HeLa 세포 면역형광분석. 파색 DRAQ5 형 DNA 염료, 빨색 액틴 단백질은 Alexa Fluor-555 표지 단백질로 표지했다.



KMT2C 마우스 단클론항체와 양대군(빨색)을 사용하여 HeLa 세포를 유세포분석기로 분석한 결과.



표면에 포도양 세포의 사멸을 조사한 KMT2C 마우스 단클론항체 DAB 염색을 이용한 면역조직화학 분석.