

제품명: KMT2C 마우스 단클론 항체

카탈로그 번호: AMM82259

연구용 전용

요약

설명	마우스 단클론 항체
숙주	생쥐
적용	ELISA, FC
반응성	인간
결합	비결합
변형	수정치 없음
아이소타입	Mouse IgG1
클론성	단클론
형태	액체
농도	1mg/ml
Storage	Aliquot 하여 -20°C 에 보관(12 개월 유효). 냉동/해동 반복을 피하십시오.
Shipping	Ice bags
버퍼	0.05% 아지드 부동액 함유된 PBS 용해정제항체
정제	천상정제

적용

희석 비율	ELISA 1:5000-1:20000, FC 1:200-1:400
분자량	541.4kDa

항원 정보

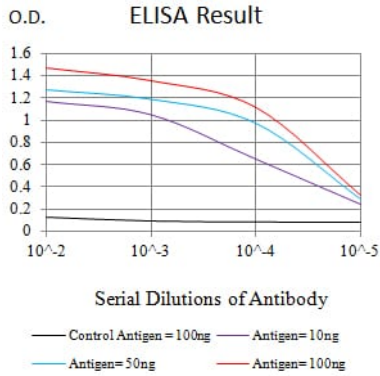
유전자명	KMT2C
다른 이름	HALR; MLL3; KLEFS2
유전자 ID	58508.0
SwissProt ID	Q8NEZ4
면역원	대장에서 발현된 정제된 KMT2C 재조합 단백질(아미노산 1-205).

배경

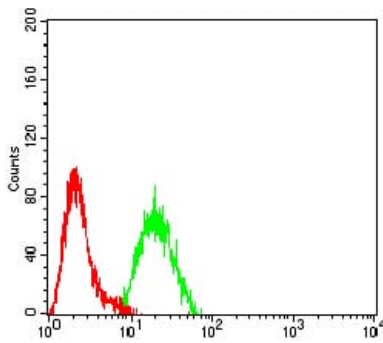
이 유전자는 골수 림프구 및 다른 혈액 세포에서 MLL(MLL) 계열에 속하며 AT 후 DNA 결합 단백질인 DHHC 항이원소류 6 개 PHD 항이원소류 SET 도메인 포스트 SET 도메인 및 RING 항이원소류를 가진 핵 단백질입니다. 이 단백질은 하위 메틸화를 억제하는 ESC-2/NCOA6 복합체(ASCOM)의 구성원입니다. [RefSeq 제공 2008 년 7 월]

연구 분야

이미지 데이터



검색선 대항원(100ng); 보색선 항원(10ng); 파색선 항원(50ng); 빨색선 항원(100ng)



KMT2C 마우스 단클론항체(녹색)와 음성 대조군(빨색)을 사용하여 HeLa 세포를 유세포분석기로 분석한 결과