

**제품명: CD30** 마우스 단클론 항체

**카탈로그 번호: AMM82257**

연구용 전용

## 요약

설명	마우스 단클론 항체
숙주	생쥐
적용	ELISA, FC
반응성	인간
결합	비결합
변형	수정치 없음
아이소타입	Mouse IgG1
클론성	단클론
형태	액체
농도	1mg/ml
Storage	Aliquot 하여 $-20^{\circ}\text{C}$ 에 보관(12 개월 유효). 냉동/해동 반복을 피하십시오.
Shipping	Ice bags
버퍼	0.05% 아지드/부틸 히민인 PBS 용액정단항체
정제	천상정제

## 적용

희석 비율	ELISA 1:5000-1:20000, FC 1:200-1:400
분자량	63.7kDa

## 항원 정보

유전자명	CD30
다른 이름	TNFRSF8; Ki-1; D1S166E
유전자 ID	943.0
SwissProt ID	P28908
면역원	대장에서 발현된 정단인 CD30 재합단(AA: 19-379).

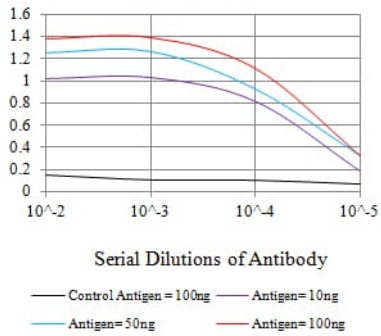
## 배경

이 유전자는 코딩된 단백질은 TNF 수용체 계열의 구성원이다. 이 수용체는 활성화된 세포B 세포에서 발현되며, 휴지 상태의 세포B 세포에서 발현되지 않는다. TRAF2와 TRAF5는 이 수용체와 상호작용하여 NF- $\kappa$ B 활성으로 이어지는 신호전달을 매개한다. 이 수용체는 세포멸상성 조절에 매개자로서 CD8 효과 세포의 증진과 억제하며 면역결핍과 만성 질환을 일으키는 것으로 알려져 있다. 이 유전체는 서로 다른 이형체를 갖는 두 가지 대체 유전자 변이체를 포함한다. [RefSeq 제본 2008 년 7 월]

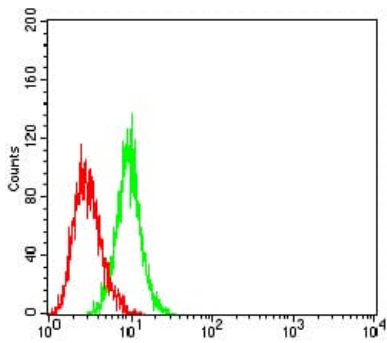
## 연구 분야

## 이미지 데이터

O.D. ELISA Result



검색선 대항원(100ng); 보색선 항원(10ng); 파색선 항원(50ng); 빨색선 항원(100ng)



CD30 마우스 단클론항체(녹색)와 음성 대조군(빨색)을 사용하여 HL-60 세포를 유세포분석기로 분석한 결과