

**제품명: MTA1** 마우스 단클론 항체

**카탈로그 번호: AMM82255**

연구용 전용

## 요약

설명	마우스 단클론 항체
숙주	생쥐
적용	WB, ELISA, FC
반응성	인간
결합	비결합
변형	수정치 없음
아이소타입	Mouse IgG2b
클론성	단클론
형태	액체
농도	1mg/ml
Storage	Aliquot 하여 -20°C 에 보관(12 개월 유효). 냉동/해동 반복을 피하십시오.
Shipping	Ice bags
버퍼	0.05% 아지트라이톨(항응고) 함유된 PBS 용해정제항체
정제	천상정제

## 적용

희석 비율	WB 1:500-1:2000, ELISA 1:5000-1:20000, FC 1:200-1:400
분자량	80.8kDa

## 항원 정보

유전자명	MTA1
다른 이름	MTA1
유전자 ID	9112.0
SwissProt ID	Q13330
면역원	인간 MTA1 의 정제 재조합 단백질(아미노산 541-715)을 사용하여 생산된 것

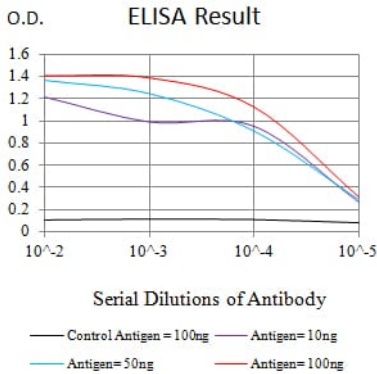
## 배경

이 유전자는 전 생애 특이 발현 패턴을 보이는 유전자로서, 고정에 특화된 단백질을 암호화한다. 이 유전자의 발현 정도는 두 종류 암에서 전이 가능과 상관관계가 있는 것으로 알려져 있다. 많은 정상 조직에서 발현된다. 전이에서 이 유전자의 과발현은 암의 진행과 관련이 있다. 유전자 발현은 유전자 발현 조절 단백질인 NuRD 의 70kD 구성요소인 MTA1 단백질에 의해 조절된다. MTA1 단백질은 유전자 발현 조절에 관여하는 여러 단백질과 상호작용한다. 이 단백질은 두 개의 DNA 결합 도메인, 이차형성 도메인, 그리고 DNA 메틸화 단백질인 발현 조절 도메인을 포함한다. 이 유전자 발현 조절은 전이 조절에 관여하며

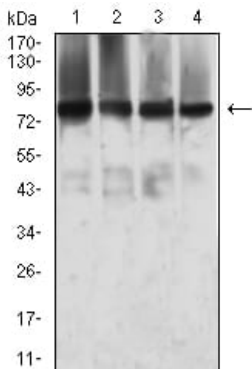
, 이는 크로마틴과 결합되어 유전자 발현을 조절한다. 이 유전자는 새로운 항원을 암호화하는 두 가지 전사본에 존재한다.[RefSeq 제공 2011년 2월]

## 연구 분야

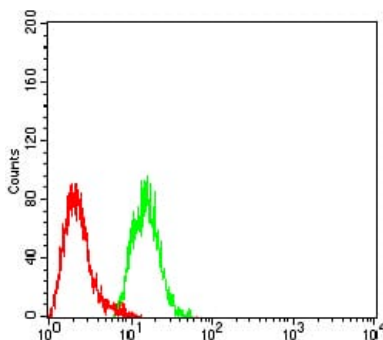
## 이미지 데이터



검색선 농도(100ng); 보색선 농도(10ng); 파색선 농도(50ng); 빨색선 농도(100ng)



SW480(1), T47D(2), MCF-7(3) 및 COS7(4) 세포용도에 대한 MTA1 마우스 mAb 를 사용한 Western blot 분석



MTA1 마우스 단클론항체(녹색)와 음성 대조군(빨색)을 사용하여 HeLa 세포를 유세포분석기로 분석한 결과