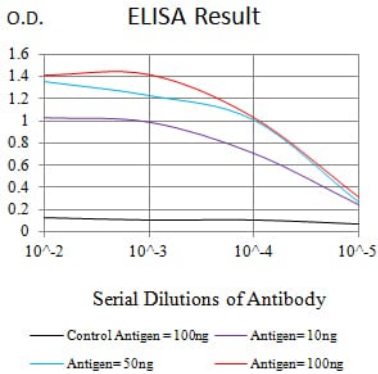




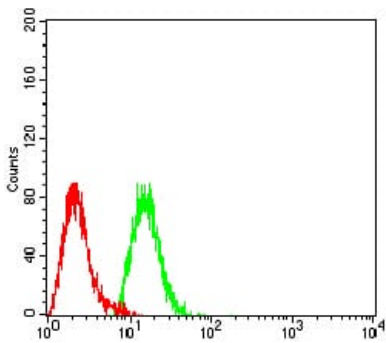
, 이는 크로마티딘을 통해 이루어질 수 있음을 시사한다. 이 연구에서는 새로운 항을 암호화하는 두 가지 전사 변이체를 제공한다.[RefSeq 제공 2011년 2월]

## 연구 분야

## 이미지 데이터



검색선 대항원(100ng); 보색선 항원(10ng); 파색선 항원(50ng); 빨색선 항원(100ng)



MTA1 마우스 단클론항체(녹색)와 음성 대조군(빨색)을 사용하여 HeLa 세포를 유세포분석기로 분석한 결과