

제품명: EZH1 마우스 단클론 항체

카탈로그 번호: AMM82252

연구용 전용

요약

설명	마우스 단클론 항체
숙주	생쥐
적용	WB, ELISA, FC
반응성	인간
결합	비결합
변형	수정치 없음
아이소타입	Mouse IgG1
클론성	단클론
형태	액체
농도	1mg/ml
Storage	Aliquot 하여 -20°C 에 보관(12 개월 유효). 냉동/해동 반복을 피하십시오.
Shipping	Ice bags
버퍼	0.05% 아지드 나트륨 함유된 PBS 용해정된 항체
정제	천상정제

적용

희석 비율	WB 1:500-1:2000, ELISA 1:5000-1:20000, FC 1:200-1:400
분자량	85.3kDa

항원 정보

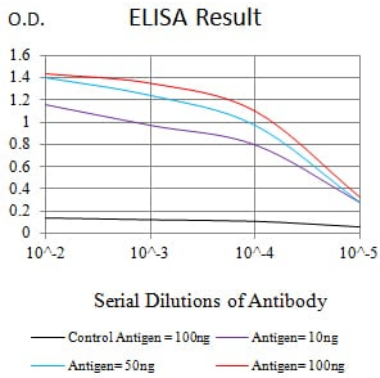
유전자명	EZH1
다른 이름	KMT6B
유전자 ID	2145.0
SwissProt ID	Q92800
면역원	인간 EZH1 의 정제된 재조합 단백질(아미노산 135-294)을 대상으로 발사된 것

배경

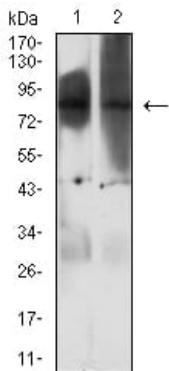
EZH1 은 히톤 H3(MIM 602812 참조) 라이산 27(H3K27)의 메틸화를 하는 비정질 리좀의 복합체 2(PRC2)의 구성요이며, 배아 줄 세포의 다능성 유지에 관여한다(Shen et al., 2008 [PubMed 19026780]). [OMIM 제록 2009 년 3 월]

연구 분야

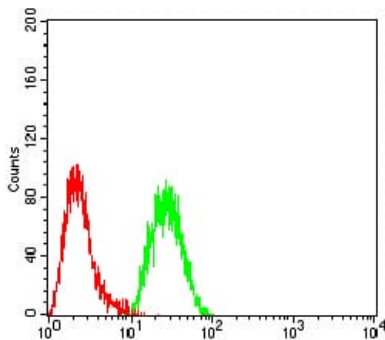
이미지 데이터



검색선 대수형(100ng); 보색선 형(10ng); 파색선 형(50ng); 빨색선 형(100ng)



HepG2(1) 및 HeLa(2) 세포용물에 대한 EZH1 마우스 mAb 를 사용한 Western blot 분석



EZH1 마우스 mAb (녹색)와 양성 대조(빨색)를 사용하여 HeLa 세포를 유세포분석기로 분석한 결과