

**제품명: CD307E** 마우스 단클론 항체

**카탈로그 번호: AMM82247**

연구용 전용

## 요약

설명	마우스 단클론 항체
숙주	생쥐
적용	ICC, ELISA, FC
반응성	인간
결합	비결합
변형	수정치 없음
아이소타입	Mouse IgG1
클론성	단클론
형태	액체
농도	1mg/ml
Storage	Aliquot 하여 $-20^{\circ}\text{C}$ 에 보관(12 개월 유효). 냉동/해동 반복을 피하십시오.
Shipping	Ice bags
버퍼	0.05% 아지드 트라이클로르에탄올 함유 PBS 용액 중 단클론 항체
정제	천상정제

## 적용

희석 비율	ICC 1:200-1:1000, ELISA 1:5000-1:20000, FC 1:200-1:400
분자량	106.4kDa

## 항원 정보

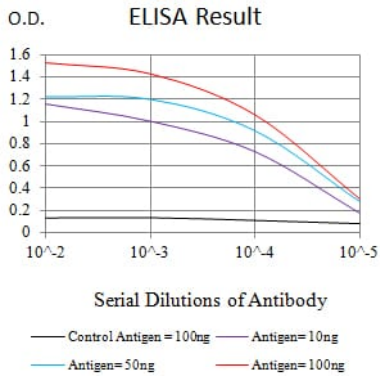
유전자명	CD307E
다른 이름	FCRL5; CD307; FCRH5; IRTA2; BXMAS1; PRO820
유전자 ID	83416.0
SwissProt ID	Q96RD9
면역원	대장균에서 발효된 정제된 인간 CD307E 재조합 단백질 (아민산 번호 16-158 번주).

## 배경

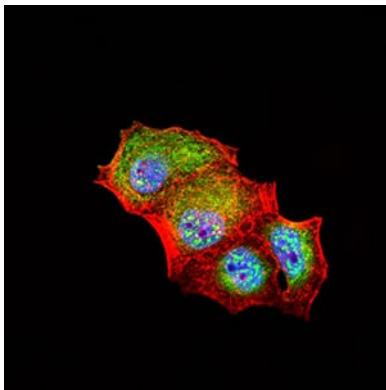
이 유전자 면역글로블린 수퍼패밀리 및 C<sub>2</sub> 수퍼패밀리 구성을 암호화한다. 이 유전자는 B 세포 수용체 유전자 클러스터의 일부로, B 세포의 항원 특이적 항체 생산에 관여한다. 이 유전자는 B 세포 발달 및 림프관 발달에 관여한다. 또한 이 유전자는 대장균에서 생산된 재조합 단백질의 항원이다.

## 연구 분야

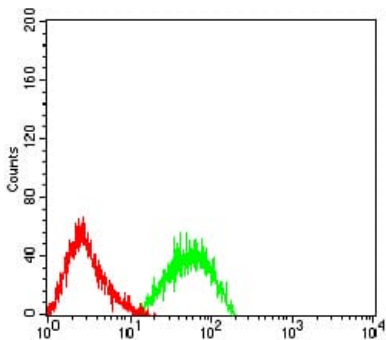
## 이미지 데이터



검색선 대항원(100ng); 보색선 항원(10ng); 과색선 항원(50ng); 빨색선 항원(100ng)



CD307E 마우스 특이 항체를 이용하여 HeLa 세포 면역형광 분석. 과색 DRAQ5 항 DNA 염료 빨색 안티 바디는 Alexa Fluor-555 팔라닌으로 표지했다.



CD307E 마우스 특이 항체(녹색)와 음성 대조군 빨색을 사용하여 HL-60 세포를 유세포 분석기로 분석한 결과